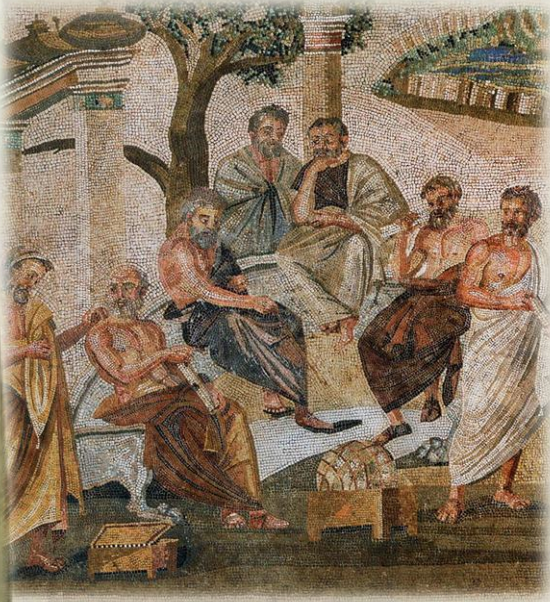


Mosaïque romaine

La mosaïque est un art décoratif très utilisé pendant l'Antiquité romaine. On utilise des fragments de pierre, d'émail, de verre ou de céramique appelés tesselles.

Les mosaïques nous renseignent sur la vie quotidienne des Romains, elles représentent des animaux, des personnages ou des décors géométriques.

Mosaïque romaine du 1^{er} siècle avant JC



Nous avons décoré un vase avec des petits morceaux de carton colorés, il faut être patient et appliqué !

