

# Le Basilic



Cet animal fabuleux est une créature composée de divers éléments : il a le corps et la queue d'un serpent tandis que sa tête, ses ailes et ses pattes sont celles d'un coq. Certaines illustrations le présentent avec un corps de coq et une queue de serpent.

On dit aussi qu'il peut pétrifier tout être vivant par son regard. Ce redoutable pouvoir est à double tranchant puisque le basilic peut mourir en voyant son propre regard.

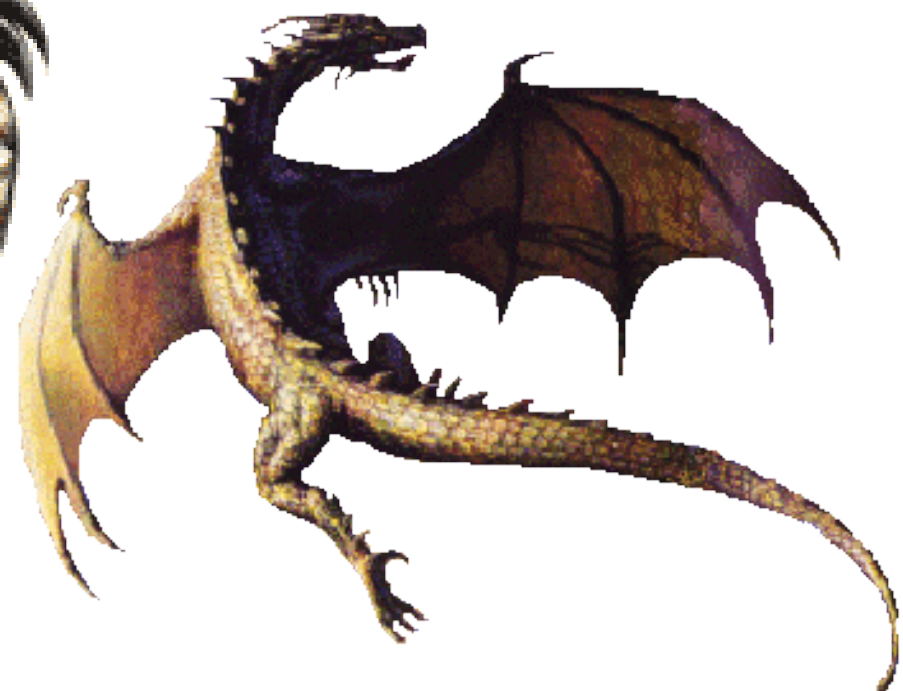
Autres animaux fabuleux :



licorne



griffon



dragon