

La dame à la licorne

Les tapisseries dites de « La Dame à la licorne » furent tissées dans les Flandres entre 1484 et 1500.

« A mon seul désir »



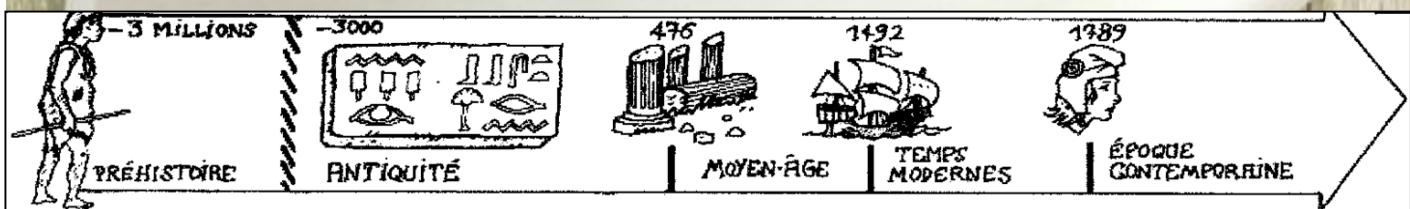
C'est une tapisserie « mille - fleurs » composée de 6 tentures tissée de laine et de soie. Le fond, de couleur rouge est parsemé de fleurs. Au sol , un parterre fleuri forme une île de verdure d'un bleu sombre. Dans ce jardin merveilleux habitent des animaux : lapins , oiseaux, singes.

On voit une femme entourée d'une licorne et d'un lion.

La licorne est l'animal imaginaire le plus important du Moyen Âge.

Les tapisseries comme « La dame à la licorne » sont des tissages exécutées sur un métier à tisser appelé « de haute – lisse ». Le tissage est fait de fils croisés. Les teintures sont obtenues à partir de plantes comme la garance pour le rouge et la guède pour le bleu.

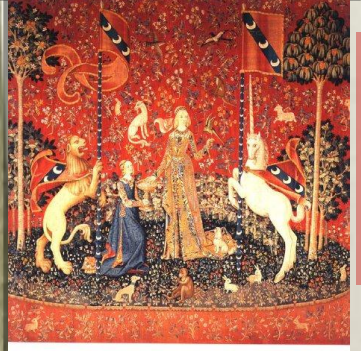
ReCreatisse.com





Le toucher :

La dame caresse la corne de la licorne. De son autre main, elle touche un tissu.



Le goût :

La dame prend une friandise que lui tend la servante. A ses pieds, un singe se régale de dragées et de baies.



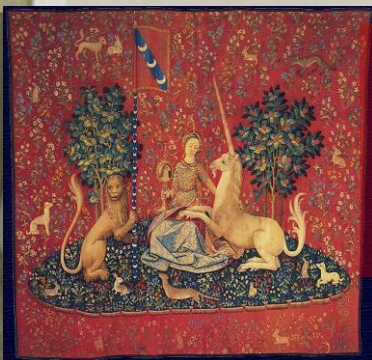
L'odorat :

La dame tresse une couronne de fleurs. Derrière elle, le singe respire le parfum d'une rose qu'il a volée dans un panier.



L'ouïe :

La dame joue d'un orgue posé sur une table recouverte d'un tapis.



La vue :

La licorne a posé ses pattes avant sur les genoux de la dame. Celle -ci lui tend un miroir dans lequel la licorne se regarde.