



ORTHOGRAPHE

ORTH.....

ia/ai, ie/ei, io/oi, ian/ain, ien/ein, ion/oin

Je fais bien attention à la place de la lettre **i**.

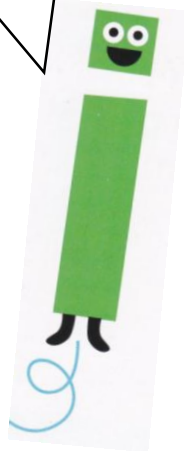


Je chante seule !



i a
i e
i o
i an
i en
i on

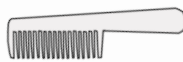
Je chante avec les autres lettres !



a i
e i
o i
a in
e in
o in



Colorie la bonne étiquette



ia ai

io oi

ie ei

ian ain

ien ein



io oi

ia ai

ian ain

ion oin

ien ein