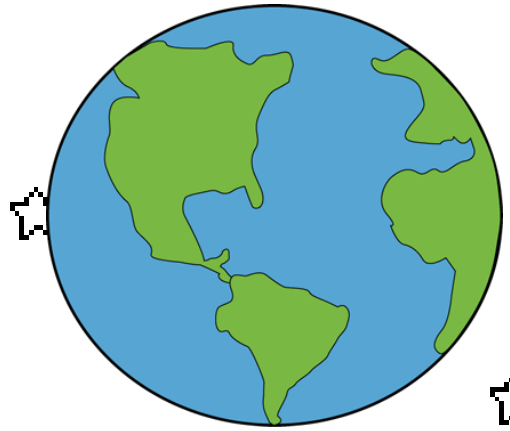
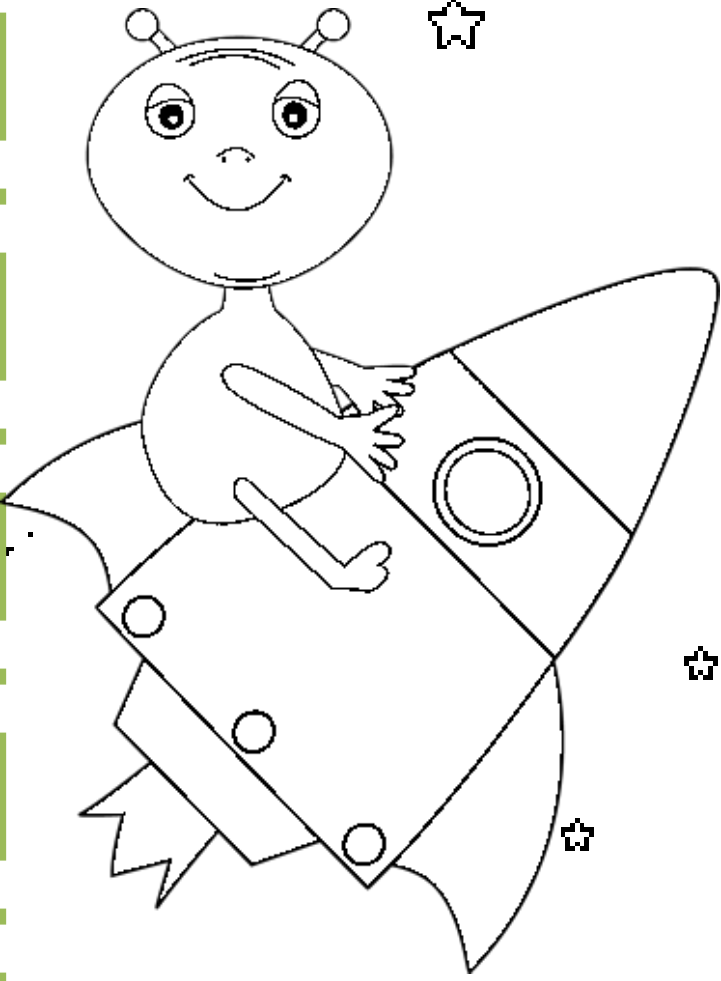


Nom :

100



Expédition spatiale 2

Nombres et calcul

CE1



Nom : DATE :

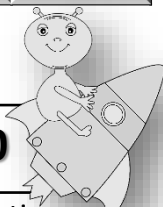
Avant, après

--	--	--	--	--	--	--



Complète le tableau puis retrouve les nombres cachés par les étoiles .

1	2	3	4	★	6	7	8	9	★
11	12	13	14	15	16	17	18	19	20
★	22				★				
			★				★		
		★				★			
					96	97	98	99	100



10 20

100

Nombres et calcul

CE1



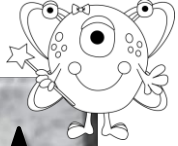
Nom : DATE :

Dictée de nombres

--	--	--	--	--	--	--



Indique le nombre d'étoiles et de gouttes puis complète .



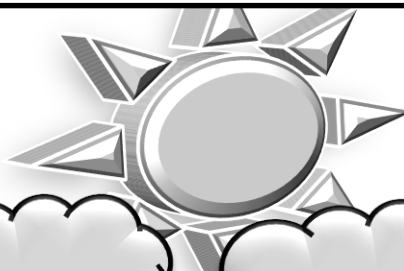
★	★	★	★	★	★	★	★	★	★
---	---	---	---	---	---	---	---	---	---

★	★	★	★	★	★	★	★	★	★
---	---	---	---	---	---	---	---	---	---

★	★	★	★	★	★	★	★	★	★
---	---	---	---	---	---	---	---	---	---

★	★	★	★
---	---	---	---	-------

Nombre d'étoiles : Pour arriver à 40 , il manqueétoiles .



Nombre de gouttes : Pour arriver à 50 , il manquegouttes .

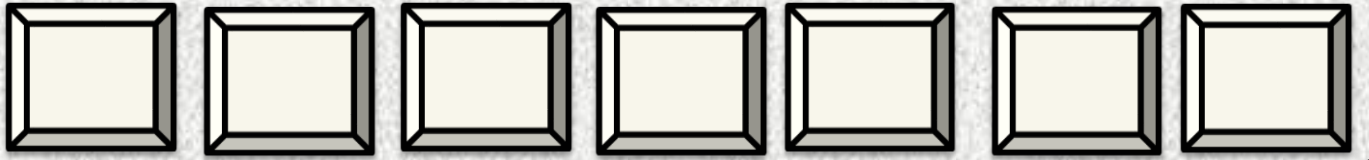
Nombres et calcul

CE1

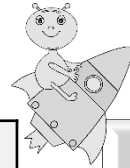


Nom : DATE :

Plus 1, moins 1



1 Complète les étiquettes de Builder .



4	0
	8

3	0
	3



6	0
	9

5	0
	7

48

.....

.....

.....

$40 + 8 = \dots$

$\dots + \dots = \dots$

$\dots + \dots = \dots$

$\dots + \dots = \dots$

2 Changer de dizaines ? Changer d'unités ?

d	u
?	?

+1

+10

34

$34 + 1 = \dots$
$34 + 10 = \dots$
$34 - 1 = \dots$
$34 - 10 = \dots$

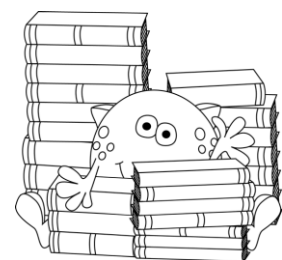
-1

-10

3 Ecris en lettres .



39	
53	
25	



Nombres et calcul

CE1



Nom : DATE :

--	--	--	--	--	--	--

1 Complète les étiquettes .

6	0
	1

7	0
	4

4	0
	7

5	0
	6

.....

.....

.....

.....

.... + =

... + =

.... + = ...

..... + =



2 Changer de dizaines ? Changer d'unités ?

+1

+10



$63 + 1 = \dots$
$63 + 10 = \dots$
$63 - 1 = \dots$
$63 - 10 = \dots$

d u

? ?

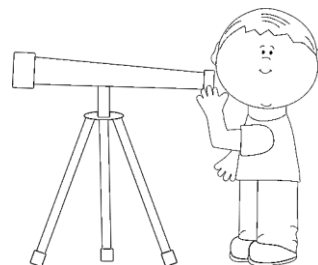
-1

-10

3 Ecris en lettres .



62	
72	
52	



Nombres et calcul

CE1



Ajouter et soustraire
des dizaines

Nom : DATE :

--	--	--	--	--	--	--

1 Complète les étiquettes .

2 Colorie 49 cases puis complète .

..... + + + + + =

..... + + + + =

3 Range les nombres dans l'ordre indiqué .

45	54	32	61	23	16
----	----	----	----	----	----

26	69	18	80	37	64
----	----	----	----	----	----

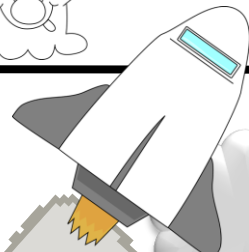
Nombres et calcul

CE1

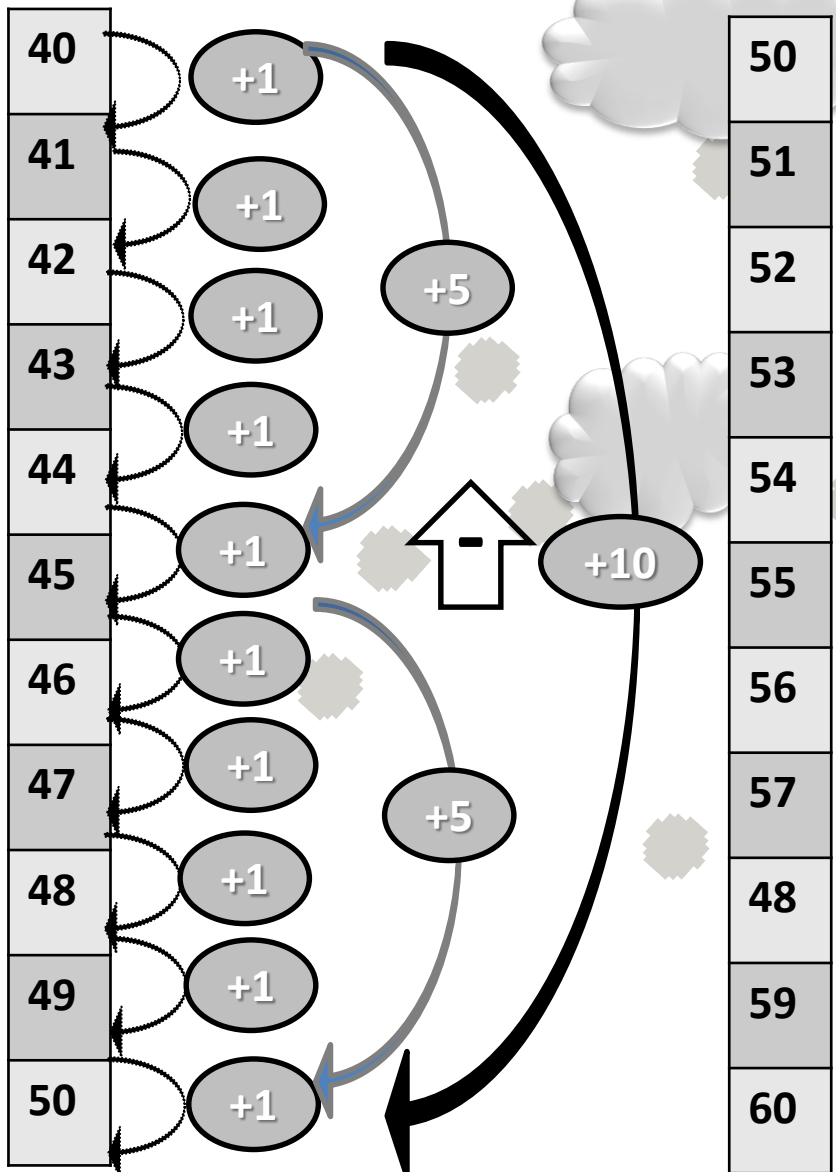


Compte à rebours

Nom : DATE :

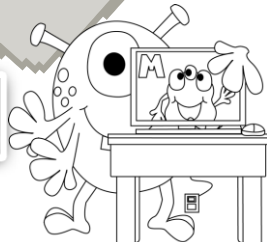
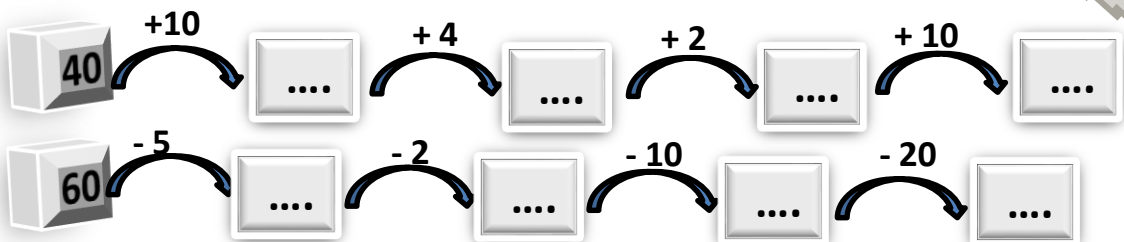


1 Observe puis calcule .



- 50 + 8 =
- 53 + 7 =
- 51 + 8 =
- 52 + 5 =
- 55 + 5 =
- 50 + 10 =
- 60 - 9 =
- 60 - 5 =
- 60 - 7 =
- 60 - 8 =
- 60 - 10 =
- 60 - 1 =
- 50 + 20 =
- 50 + 30 =
- 50 + 40 =

2 Calcule à partir du nombre donné.



Nombres et calcul

CE1



Additions
Soustractions

Nom : DATE :

1						
---	--	--	--	--	--	--

1 Calcule avec Starmind .

Ajoute 5

46

..... + =

Ajoute 5

53

..... + =

Ajoute 9

39

..... + =

Enlève 8

60

..... - =

Enlève 4

37

..... - =

Enlève 9

62

..... - =

Ajoute ...

50

50 + = 65

Ajoute ...

45

45 + = 62

Ajoute ...

58

58 + = 69

Enlève....

62

62 - = 50

Enlève....

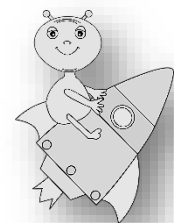
65

65 - = 50

Enlève....

70

70 - = 30



Nombres et calcul

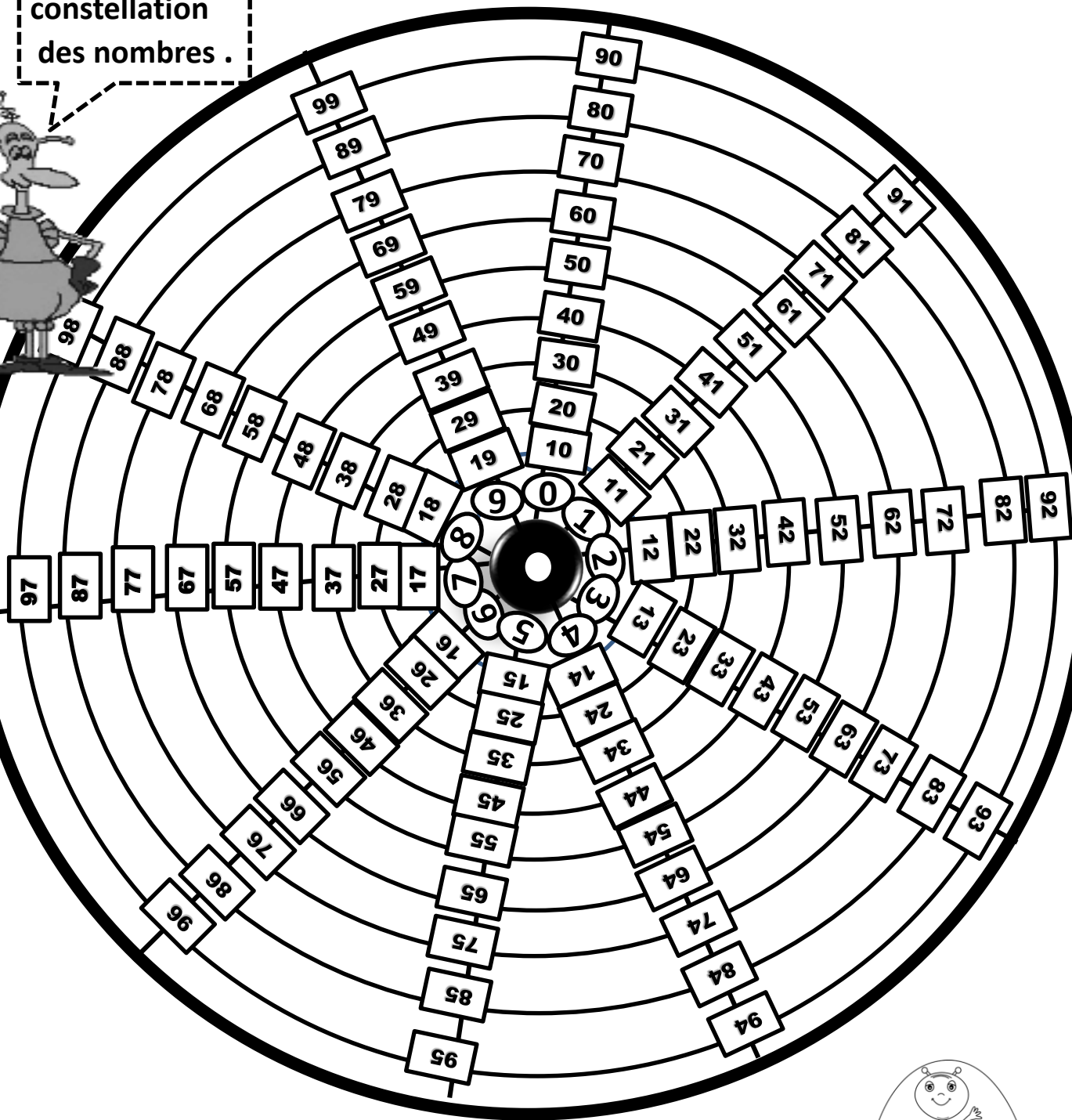
CE1



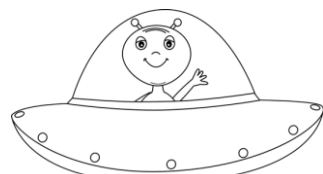
La constellation
de Builder

Nom : DATE :

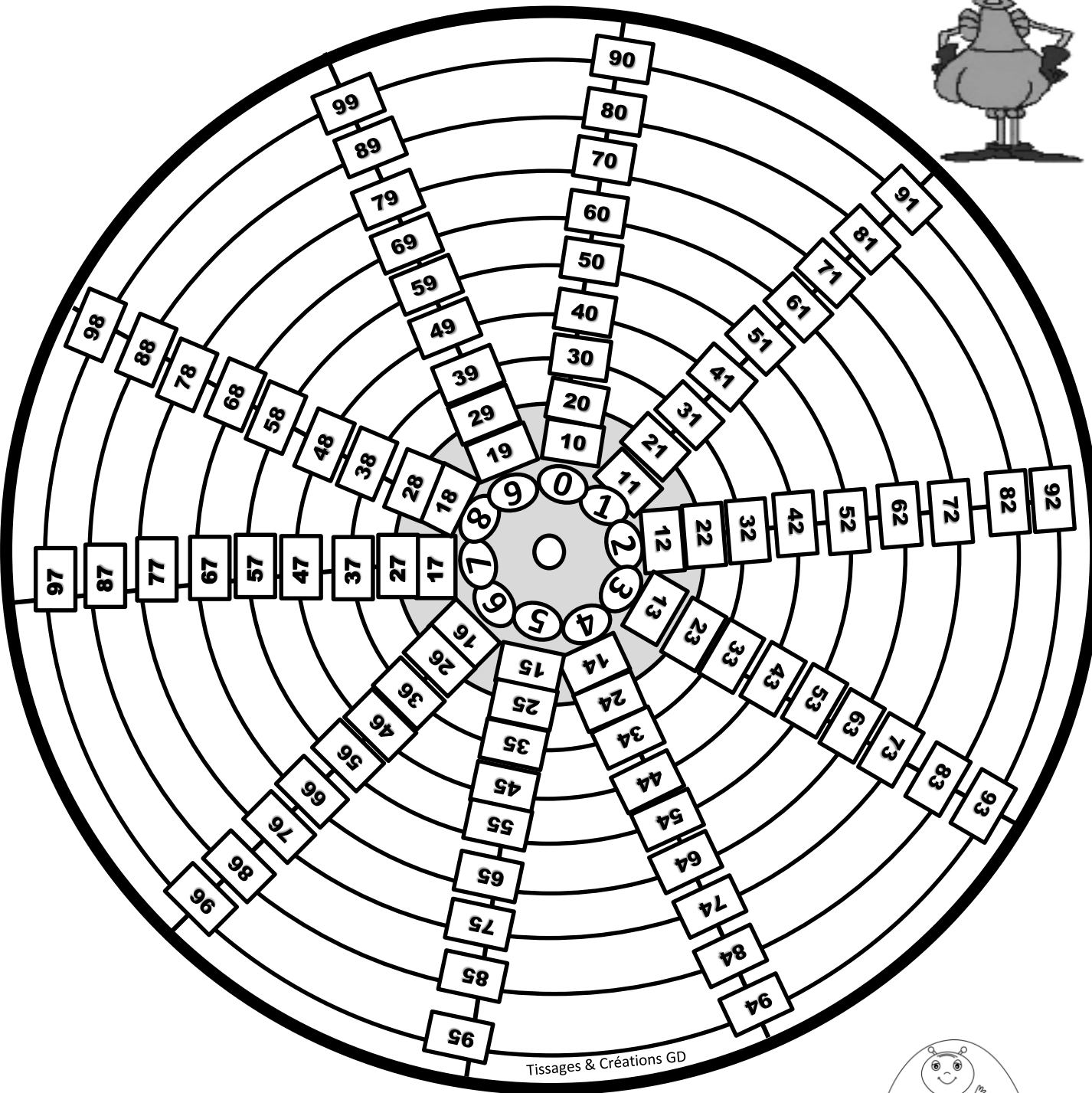
Observe ma
constellation
des nombres .



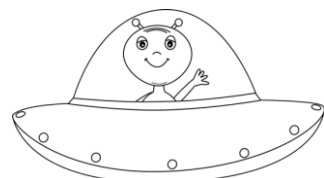
Place ton doigt sur la constellation et
déplace - toi selon les consignes.

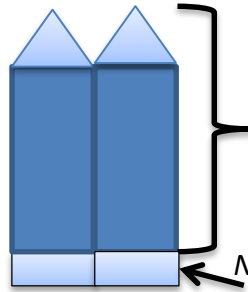
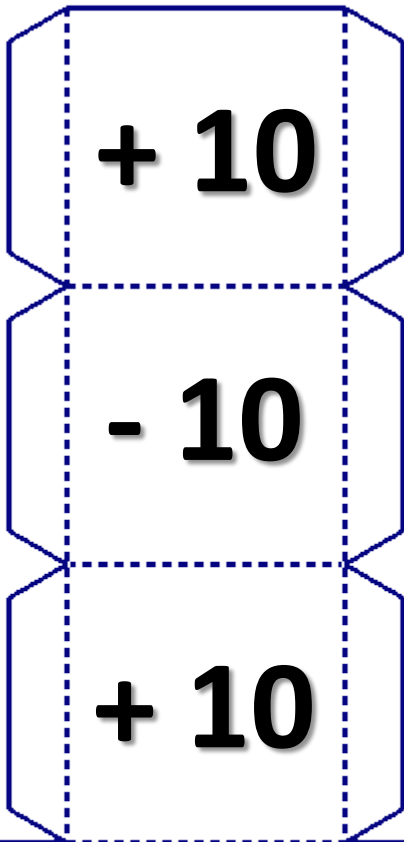
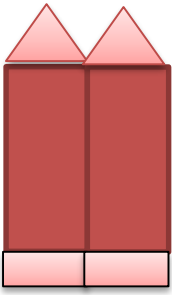


Annexe fiche 18 pour 2 élèves: Découpe la roue puis fixe – la sur la page suivante avec une attache parisienne .
Tu peux jouer avec ton voisin !



A imprimer sur du bristol ou coller sur du carton .On peut agrandir en A3.



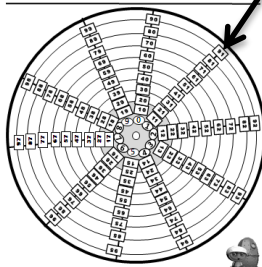


Coller ces 2 parties l'une sur l'autre .

Ne pas coller et écarter pour que la fusée tienne debout .

Avec le dé + 10 , - 10 , chaque joueur se place au départ d'une branche . Le gagnant est celui qui arrive le premier au centre .

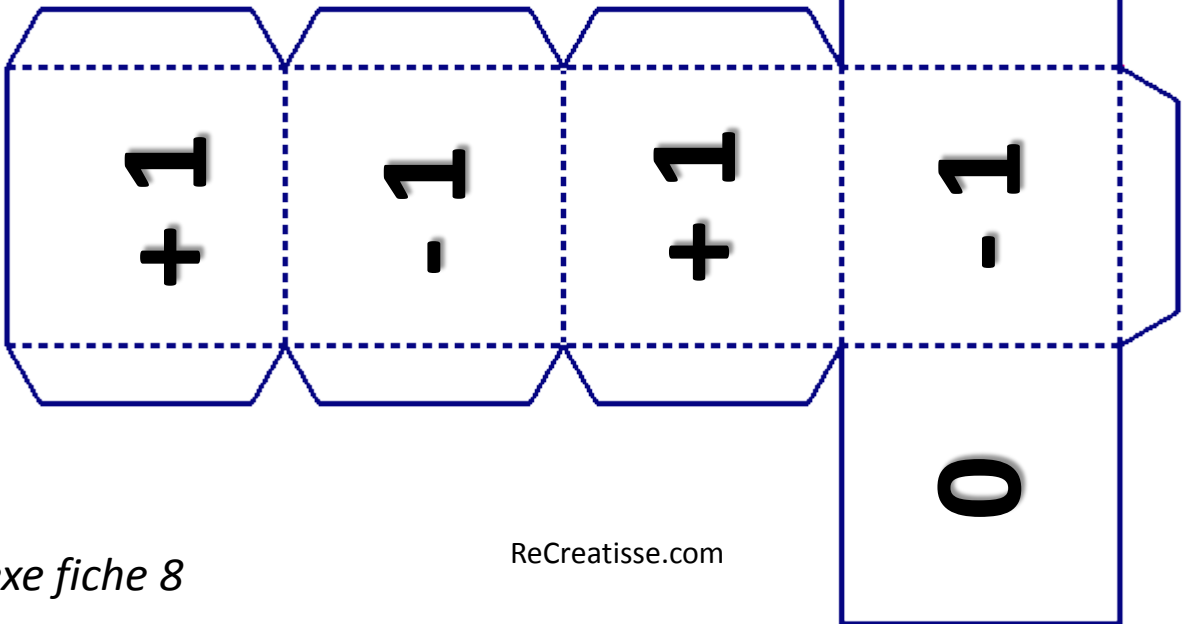
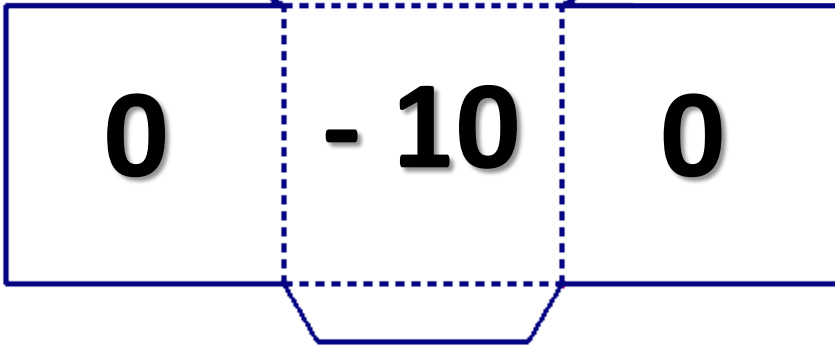
Annexe fiche 18 pour 2 élèves: Découpe la roue puis fixe - la sur la page suivante avec une attache parisienne . Tu peux jouer avec ton voisin !



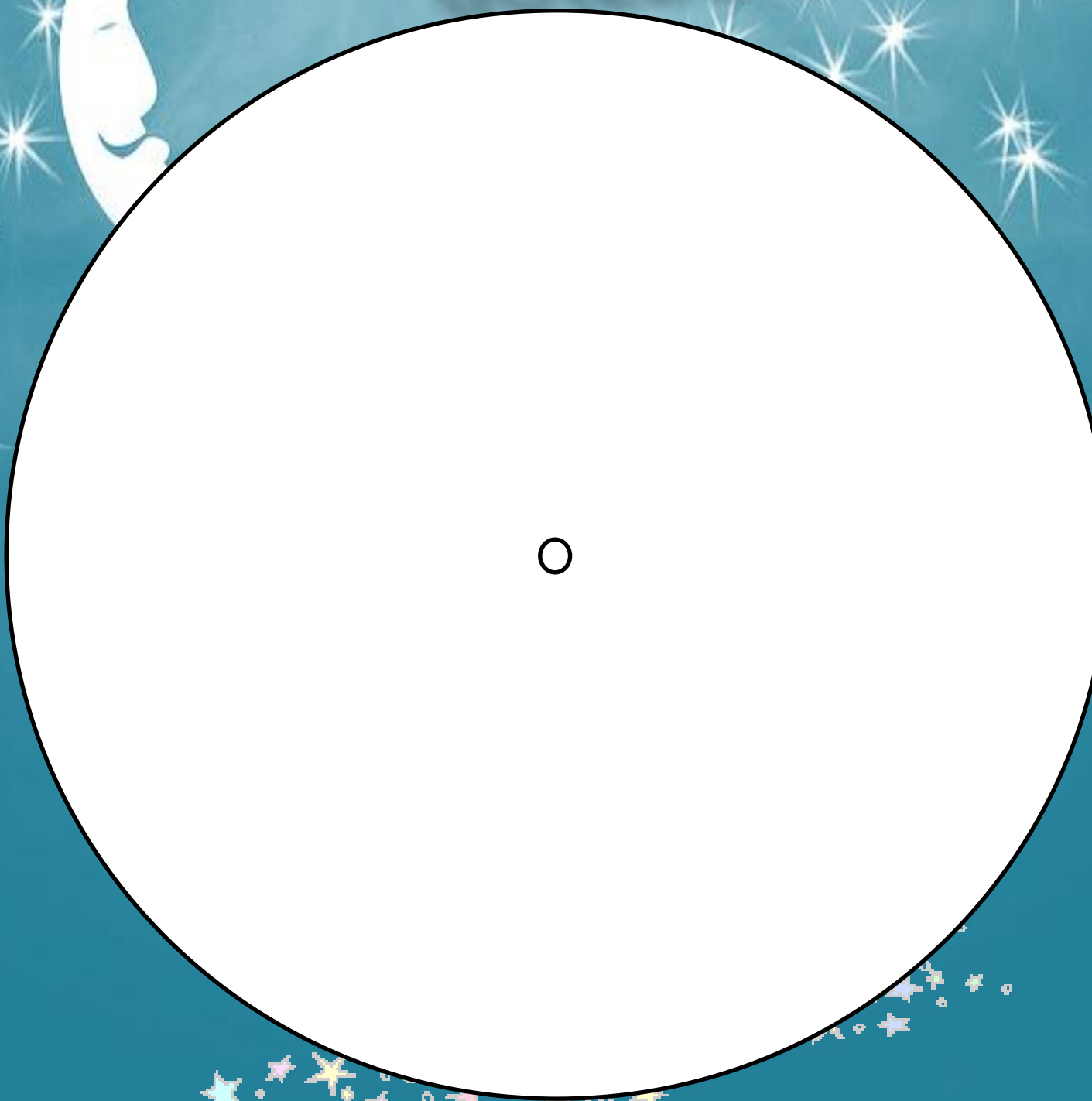
A imprimer sur du carton.



Avec le dé + 1 , - 1 , chaque joueur se place sur la case d'un chef dizaine d'un cercle 10 , 2090 . Le gagnant est celui qui a terminé le premier un tour complet .



Constellation de BUILDER



Nombres et calcul

CE1



Additions
Soustractions

Nom : DATE :



1 Déplace ton doigt et calcule la suite dans ta tête .

21	+ 10	+ 10	+ 1	+ 1	+ 10	
78	+ 10	- 10	- 10	- 10	+ 10	
91	+ 1	+ 1	- 30	- 1	- 10	
65	+ 4	- 10	- 10	- 3	+ 20	

2 Complète les suites de nombres.



36	38	40							
----	----	----	--	--	--	--	--	--	--

77	74	71							
----	----	----	--	--	--	--	--	--	--

85	80	75							
----	----	----	--	--	--	--	--	--	--

96	86	76							
----	----	----	--	--	--	--	--	--	--

Nombres et calcul

CE1



Quel est ce nombre ?

Nom : DATE :



1 Complète les étiquettes .

9	0
	6

.....

.... + =

8	0
	3

.....

... + =



7	0
	4

.....

.... + = ...

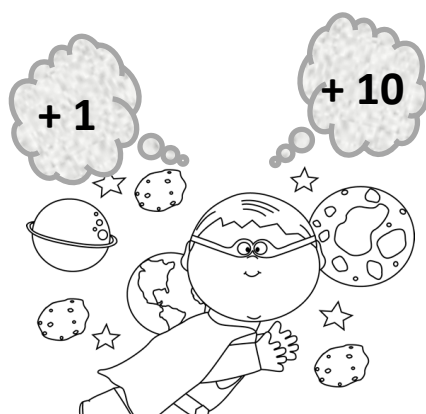
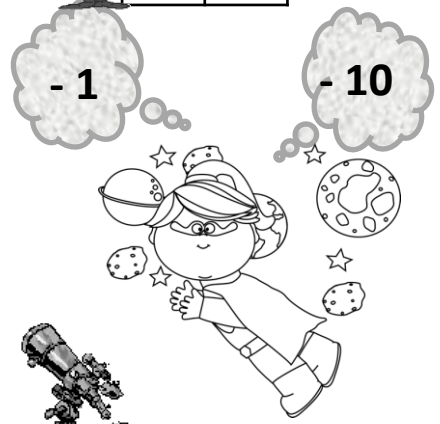
9	0
	8

.....

..... + =

2 Changer de dizaines ? Changer d'unités ?

d	u
?	?



$89 + 1 = \dots$
$89 + 10 = \dots$
$89 - 1 = \dots$
$89 - 10 = \dots$



3 Ecris en lettres .

97	
76	
84	



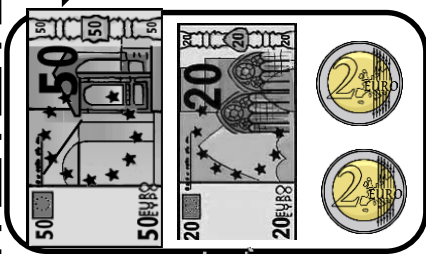
Nombres et calcul

CE1

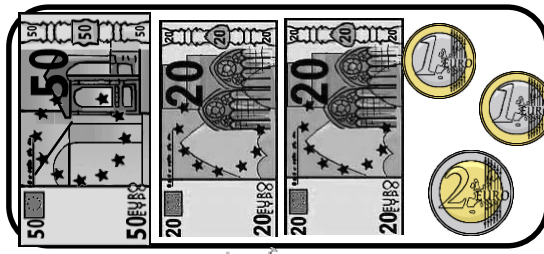
11

Nom : DATE :

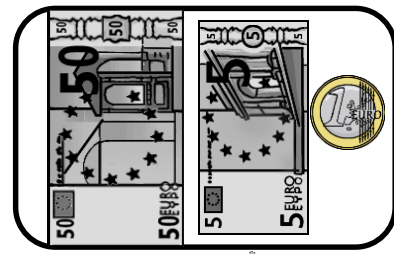
1 Compte puis complète les étiquettes .



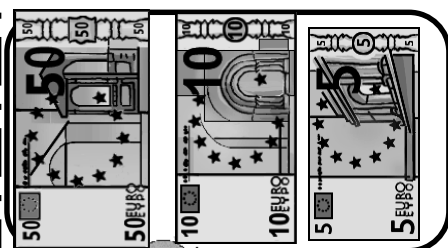
.....



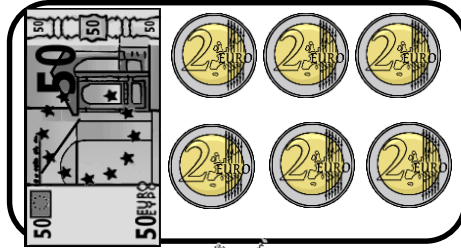
.....



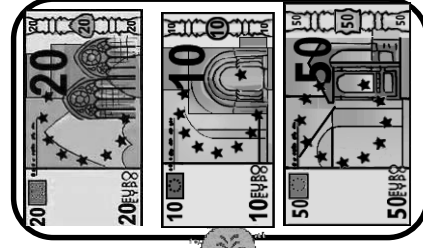
.....



.....



.....



.....

2 Dessine le nombre 86 comme tu veux .



86



12

Quel est ce nombre ?

Nom : DATE :

Calcule les soustractions et les additions .

$52 - 13 = \dots$

$65 - 16 = \dots$

$83 - 27 = \dots$

$88 - 19 = \dots$

$27 - 24 = \dots$

$49 - 42 = \dots$

$74 - 70 = \dots$

$69 - 61 = \dots$

$21 + 58 = \dots$

$64 + 16 = \dots$

$35 + 55 = \dots$

$72 - 9 = \dots$

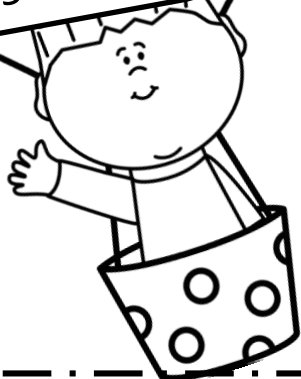
$98 - 7 = \dots$

$75 - 8 = \dots$

$79 + 7 = \dots$

$85 + 9 = \dots$

$73 + 7 = \dots$



Nombres et calcul

CE1



Dictée de nombres

Nom : DATE :



1 Ecris en chiffres .



soixante-sept	
soixante- dix - neuf	
soixante-trois	
soixante - treize	
soixante-dix - sept	
soixante - neuf	
soixante- dix- huit	
soixante - dix	

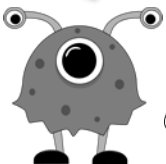
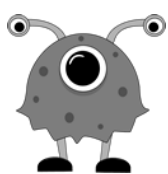
quatre- vingt – dix – huit	
quatre- vingt - trois	
quatre - vingt - douze	
quatre- vingt - six	
quatre- vingt – dix - neuf	
quatre- vingt - trois	
quatre- vingt - onze	
quatre – vingt - treize	

2 Ecris le double .

20

40

50



le double de 15	
le double de 25	
le double de 35	
le double de 45	

Nombres et calcul

CE1



Nom : DATE :

Dictée de nombres



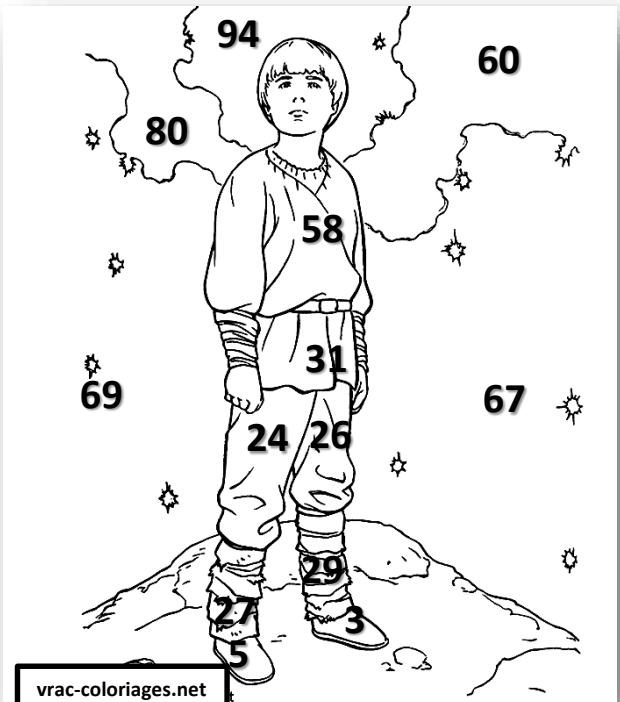
1 Ecris en lettres .

COLORIAGE :

Nombres pairs : bleu

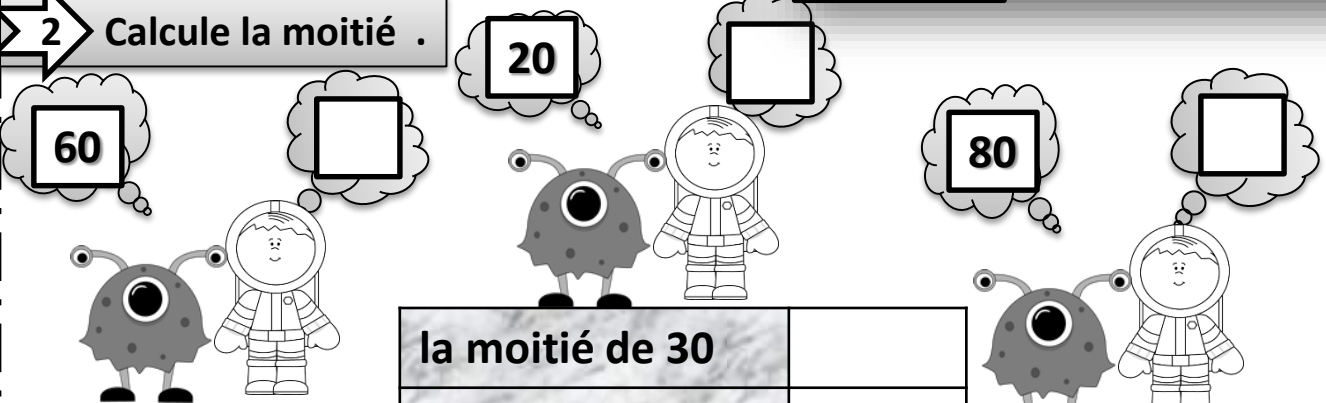
Nombres impairs : jaune

99	
72	
66	
27	
44	
14	
83	
35	



vrac-coloriages.net

2 Calcule la moitié .



la moitié de 30	
la moitié de 50	
la moitié de 70	
la moitié de 90	

Nombres et calcul

CE1



Dictée de nombres

Nom : DATE :

Calcule :

$66 - 8 = \dots\dots$ $57 - 5 = \dots\dots$ $66 - 10 = \dots\dots$

$58 - 7 = \dots\dots$ $64 - 7 = \dots\dots$ $62 - 8 = \dots\dots$

$65 - 6 = \dots\dots$ $63 - 13 = \dots\dots$ $61 - 6 = \dots\dots$

52

53

54

55

56

57

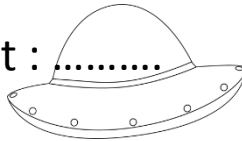
58

50

51

59

Le nombre mystérieux est :



D	U
4	7
3	6
.....

-

D	U
5	4
1	4
.....

-

D	U
4	8
3	5
.....

-

D	U
6	6
2	3
.....

D	U
8	2
4	7
.....



-

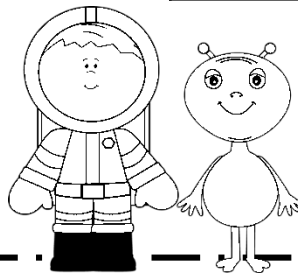
D	U
7	2
5	8
.....

-

D	U
8	5
4	9
.....

-

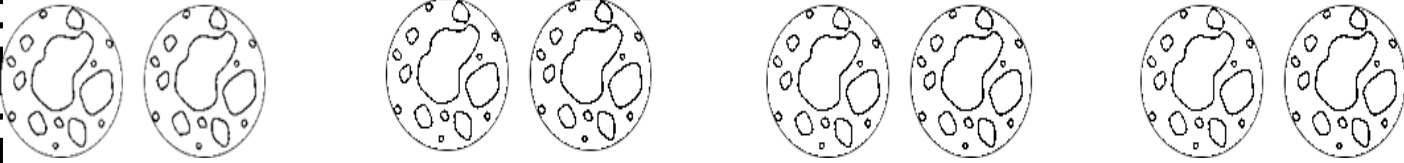
D	U
9	3
6	4
.....



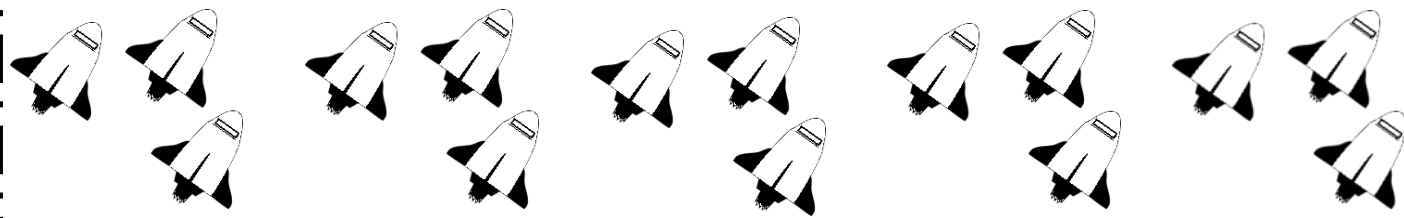


Nom : DATE :

Complète :



Il y afois planètes.
C'est X =planètes en tout



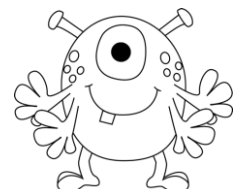
Il y afois fusées.
C'est X =fusées en tout



Il y afois soucoupes.
C'est X =soucoupes en tout



Il y afois étoiles.
C'est X =étoiles en tout





Nom : DATE :

1 Surligne la multiplication qu'il est plus facile de calculer :

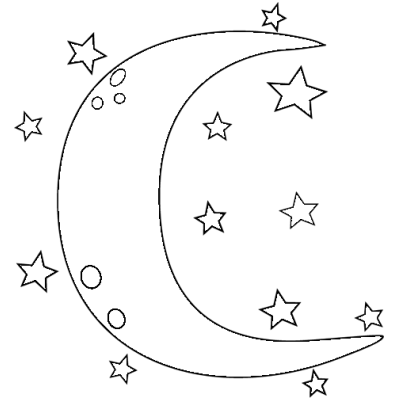
$2 + 2 + 2 + 2 + 2 + 2 + 2 + 2 = 8 \times 2$ ou $2 \times 8 = 16$

$7 + 7 + 7 + 7 = \dots \times \dots$ ou $\dots \times \dots = \dots$

$3 + 3 + 3 + 3 + 3 = \dots \times \dots$ ou $\dots \times \dots = \dots$

$5 + 5 + 5 + 5 + 5 + 5 = \dots \times \dots$ ou $\dots \times \dots = \dots$

$10 + 10 + 10 + 10 + 10 + 10 + 10 + 10 + 10 = \dots \times \dots$ ou $\dots \times \dots = \dots$



2 Calcule :



$3 \times 2 = \dots$	$9 \times 3 = \dots$	$5 \times 2 = \dots$	$4 \times 4 = \dots$	$6 \times 3 = \dots$	$5 \times 5 = \dots$
$1 \times 2 = \dots$	$4 \times 3 = \dots$	$6 \times 2 = \dots$	$2 \times 9 = \dots$	$3 \times 3 = \dots$	$8 \times 2 = \dots$
$7 \times 2 = \dots$	$0 \times 8 = \dots$	$8 \times 2 = \dots$	$5 \times 4 = \dots$	$5 \times 3 = \dots$	$2 \times 2 = \dots$
$1 \times 1 = \dots$	$6 \times 4 = \dots$	$7 \times 3 = \dots$	$1 \times 4 = \dots$	$0 \times 3 = \dots$	$7 \times 5 = \dots$

Starmind a 3 sacs de 9 étoiles.
Combien d'étoiles a-t-il en tout ?

