

# Mes réussites au CE1

.....

.....



# Français

*Pas à pas... et à mon rythme*



## LANGAGE ORAL

1



Période :

Je sais écouter.

Je peux reformuler une consigne simple

Je respecte les règles de communication de la classe.

Je mémorise du vocabulaire nouveau.

Je retiens les informations importantes .

Je sais expliquer une consigne.

Je donne mon avis.

Je m'exprime devant la classe pour présenter un travail.

Je participe à un débat.

Je sais décrire une image avec précision.



## LANGAGE ORAL



2

### PERIODE

	Je sais organiser mon discours.	<input type="radio"/>
	Je sais articuler, parler assez fort pour être écouté.	<input type="radio"/>
	Je présente à la classe mon livre préféré.	<input type="radio"/>
	Je sais prendre en compte mes interlocuteurs.	<input type="radio"/>
	Je présente un exposé à la classe.	<input type="radio"/>
	Je réponds aux questions en argumentant.	<input type="radio"/>
	Je participe à un dialogue.	<input type="radio"/>
		<input type="radio"/>

POESIE :

PERIODE 1

PERIODE 2

PERIODE 3

PERIODE 4

PERIODE 5

illustration					
copie					
mémorisation					
intonation					



## LECTURE



3

### PERIODE

	Je sais lire des syllabes, des mots.	<input type="radio"/>
	Je nomme toutes les lettres dans les différentes écritures.	<input type="radio"/>
	Je lis un texte court.	<input type="radio"/>
	J'ai identifié le coin lecture de la classe.	<input type="radio"/>
	Je sais reformuler un texte court.	<input type="radio"/>
	Je lis plusieurs albums sur un même thème.	<input type="radio"/>
	Je lis et je comprends ce qui est attendu.	<input type="radio"/>
	Je me repère dans la bibliothèque de l'école.	<input type="radio"/>
	Je lis à haute voix, je suis capable d'écouter les autres.	<input type="radio"/>
	Je lis pour réaliser quelque chose ou découvrir des informations.	<input type="radio"/>
	Je prépare ma lecture à haute voix.	<input type="radio"/>
	Je prends en compte la ponctuation .	<input type="radio"/>



ReCreatisse.com

## LECTURE

4



### PERIODE

	Je lis et je comprends.	<input type="radio"/>
	Je lis avec fluidité un texte préparé.	<input type="radio"/>
	Je justifie une réponse en m'appuyant sur le texte.	<input type="radio"/>
	Je comprends un texte long.	<input type="radio"/>
	Je lis en commençant à moduler l'intonation de ma voix.	<input type="radio"/>
	Je perçois l'implicite.	<input type="radio"/>

### Sons :

PERIODE 1

PERIODE 2

PERIODE 3

PERIODE 4

PERIODE 5

m/n,t/d, b/p/d, (k)/(g)					
ch/j, cr/gr/br/pr/tr, cl/gl, pl/bl, (o)					
La lettre c La lettre g La lettre s					
on/in/en/an M devant m,b,p					
ai/ia, oi/io, ei/ie ain/ian, oin/ion lle, eil, eille, ouil, ouille, euil, euille					



## ÉCRITURE

# 5



### PERIODE

	Je tiens correctement mon stylo.	<input type="radio"/>
	J'écris lisiblement en écriture cursive.	<input type="radio"/>
	Je copie des mots.	<input type="radio"/>
	Je sais présenter la date sur le cahier.	<input type="radio"/>
	Je sais écrire une phrase avec les mots donnés.	<input type="radio"/>
	Je sais copier une phrase.	<input type="radio"/>
	Je maîtrise le passage d'une écriture à une autre.	<input type="radio"/>
	J'écris un petit poème en suivant un modèle.	<input type="radio"/>
	J'écris une phrase à partir d'une image.	<input type="radio"/>
	J'écris par imitation ou variation.	<input type="radio"/>
	Je mets en œuvre une première démarche de production de texte à partir d'images.	<input type="radio"/>
	Je copie un texte court du tableau .	<input type="radio"/>



## ÉCRITURE



# 6

### PERIODE

	J'utilise différentes stratégies pour copier.	<input type="radio"/>
	J' utilise la ponctuation.	<input type="radio"/>
	J'écris le portrait d'un animal.	<input type="radio"/>
	Je mémorise le tracé des majuscules.	<input type="radio"/>
	J'écris un compte-rendu.	<input type="radio"/>
	Je fais attention à l'orthographe.	<input type="radio"/>
	Je sais écrire des phrases plus longues.	<input type="radio"/>
	J'écris un court récit de vie.	<input type="radio"/>
	J'utilise le traitement de texte.	<input type="radio"/>
	J'écris des textes plus longs.	<input type="radio"/>
	J'utilise les outils de la classe.	<input type="radio"/>
	J'écris une poésie .	<input type="radio"/>



## ORTHOGRAPHE



7

### PERIODE

Je localise les sons.

Je découpe à l'oral et à l'écrit un mot en syllabe.

Je sais recomposer un mot avec des syllabes.

J'associe le son avec son écriture.

J'écris des syllabes.

J'écris des mots simples.

Je mémorise les petits mots fréquents.

Je sais choisir entre m et n.

Je sais choisir entre t et d.

Je sais choisir entre v et f.

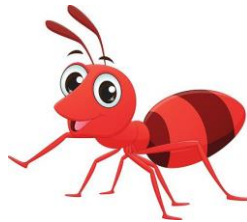
Je sais choisir entre b/p/d .

Je sais choisir entre c et g.





## ORTHOGRAPHE



8

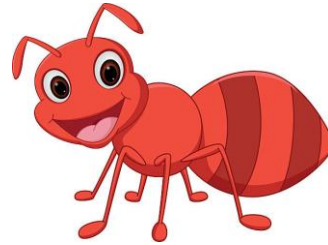
### PERIODE

	Je connais les différentes graphies du son (k).	<input type="radio"/>
	Je sais choisir entre ch et j .	<input type="radio"/>
	Je connais et j'écris les sons : cr, gr, br, pr, br, tr.	<input type="radio"/>
	Je connais et j'écris les sons : cl, gl, pl, bl	<input type="radio"/>
	Je connais les différentes graphies du son (o)	<input type="radio"/>
	Je sais choisir entre c et ç.	<input type="radio"/>
	Je sais choisir entre g, gu, ge.	<input type="radio"/>
	Je sais choisir entre s et ss.	<input type="radio"/>
	Je commence à résoudre des problèmes orthographiques.	<input type="radio"/>
	Je comprends la chaîne d'accord ( le genre et le nombre).	<input type="radio"/>
	Je connais et j'écris : on, in, en, an, ou	<input type="radio"/>
	Je connais et j'applique m devant m, b, p.	<input type="radio"/>



## ORTHOGRAPHE

9



### PERIODE

Je sais choisir entre ai/ia, oi/io, ei/ie, ain/ian, oin/ion.

Je connais et j'écris ille, eil, eille, euil, euille, ouil, ouille, ail, aille.

Je marque l'accord dans le GN.

Je maîtrise la marque du pluriel pour les verbes en er.

PERIODE 1

PERIODE 2

PERIODE 3

PERIODE 4

PERIODE 5

Je mémorise des séries de mots.

Je mémorise des mots invariables.



## GRAMMAIRE



10

### PERIODE

	Je sais reconnaître un mot.	<input type="radio"/>
	Je sais reconnaître une phrase .	<input type="radio"/>
	Je sais commencer la phrase par une majuscule et finir par un point.	<input type="radio"/>
	Je sais compter le nombre de phrases dans un texte.	<input type="radio"/>
	Je sais repérer les signes de ponctuation.	<input type="radio"/>
	Je sais identifier le verbe dans la phrase.	<input type="radio"/>
	Je sais identifier le temps de la phrase : passé, présent, futur.	<input type="radio"/>
	Je sais donner l'infinitif d'un verbe conjugué.	<input type="radio"/>
	Je sais identifier les noms.	<input type="radio"/>
	Je sais identifier les déterminants.	<input type="radio"/>
	Je sais identifier une phrase affirmative, négative.	<input type="radio"/>
	Je comprends les notions de féminin, masculin.	<input type="radio"/>



## GRAMMAIRE



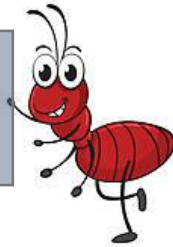
11

### PERIODE

	Je comprends les notions de singulier, pluriel.	<input type="radio"/>
	J'identifie les pronoms personnels.	<input type="radio"/>
	Je connais les terminaisons du présent des verbes en ER.	<input type="radio"/>
	Je connais les verbes être et avoir au présent.	<input type="radio"/>
	J'identifie les noms, les déterminants, les adjectifs.	<input type="radio"/>
	J'identifie le sujet dans la phrase.	<input type="radio"/>
	Je sais remplacer le groupe sujet par il, elle, ils, elles.	<input type="radio"/>
	Je connais les terminaisons du futur.	<input type="radio"/>
	J'ai mémorisé les verbes être et avoir au futur.	<input type="radio"/>
	Je sais enrichir le GN avec un ou plusieurs adjectifs.	<input type="radio"/>
	Je connais les terminaisons de l'imparfait.	<input type="radio"/>
	J'ai mémorisé les verbes être et avoir à l'imparfait.	<input type="radio"/>
		<input type="radio"/>
		<input type="radio"/>



## LEXIQUE



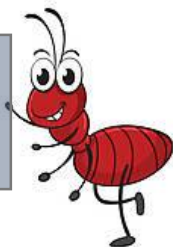
12

### PERIODE

	Je mémorise le lexique des disciplines scolaires.	<input type="radio"/>
	Je connais l'ordre alphabétique.	<input type="radio"/>
	Je sais trouver le mot étiquette.	<input type="radio"/>
	Je sais ranger les mots dans l'ordre alphabétique (1).	<input type="radio"/>
	Je reconnais les mots qui indiquent l'ordre.	<input type="radio"/>
	Je reconnais les mots qui indiquent le lieu.	<input type="radio"/>
	Je commence à utiliser le dictionnaire.	<input type="radio"/>
	Je comprends la définition d'un mot.	<input type="radio"/>
	J'utilise le dictionnaire pour vérifier l'orthographe.	<input type="radio"/>
	J'identifie les antonymes.	<input type="radio"/>
	J'identifie les synonymes.	<input type="radio"/>
	J'identifie les mots de la même famille.	<input type="radio"/>
	Je regroupe les mots en fonction de leur préfixe.	<input type="radio"/>
	Je découvre la polysémie d'un mot avec le dictionnaire.	<input type="radio"/>



## LEXIQUE



13

### PERIODE

PERIODE 1

PERIODE 2

PERIODE 3

PERIODE 4

PERIODE 5

Je constitue  
des listes  
thématiques.

J'utilise du  
vocabulaire  
nouveau.

# Super !

