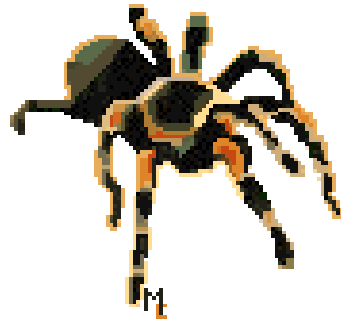
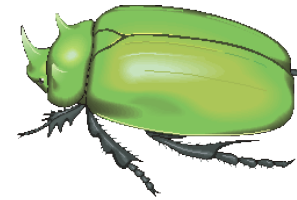
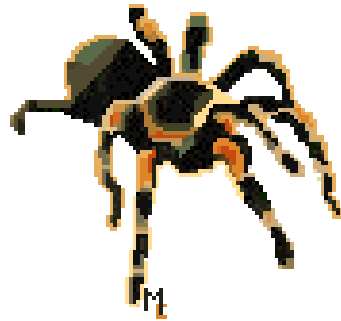
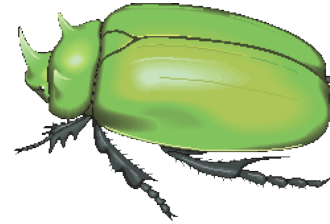


# Peut-on regrouper ces animaux, pourquoi ?

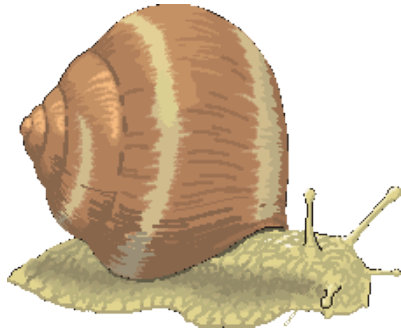


**Caractères communs : ils ont un squelette interne et des pattes articulées. Ce sont des arthropodes.**

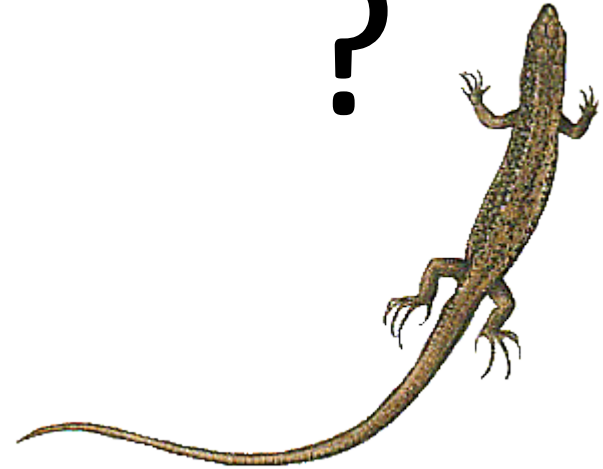


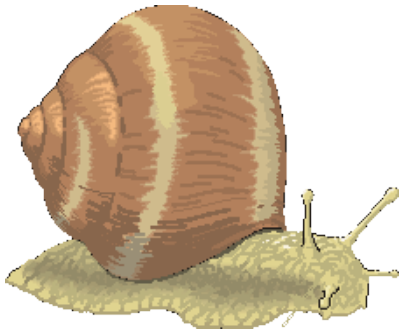
Peut-on placer ces animaux dans le groupe des pattes articulées (arthropodes)

?



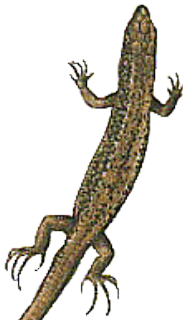
?





**NON**

Il a un pied, pas de pattes.

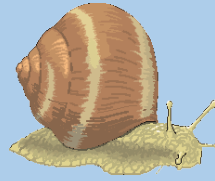


**NON**

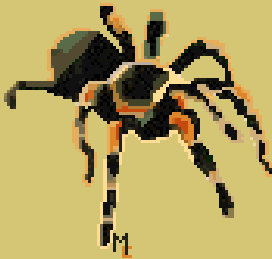
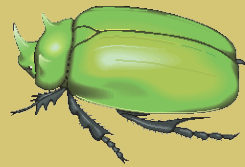
Il a un squelette interne.

**Un arthropode est un animal avec un squelette externe (à l'extérieur comme une armure) et des pattes articulées. Il s'agit même du plus grand groupe d'animaux : il existe plus d'un million et demi d'espèces d'arthropodes.**

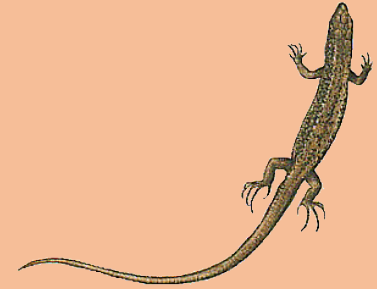
**Squelette externe**



**Pattes articulées**



**Squelette interne**



Squelette externe

Pattes articulées

