

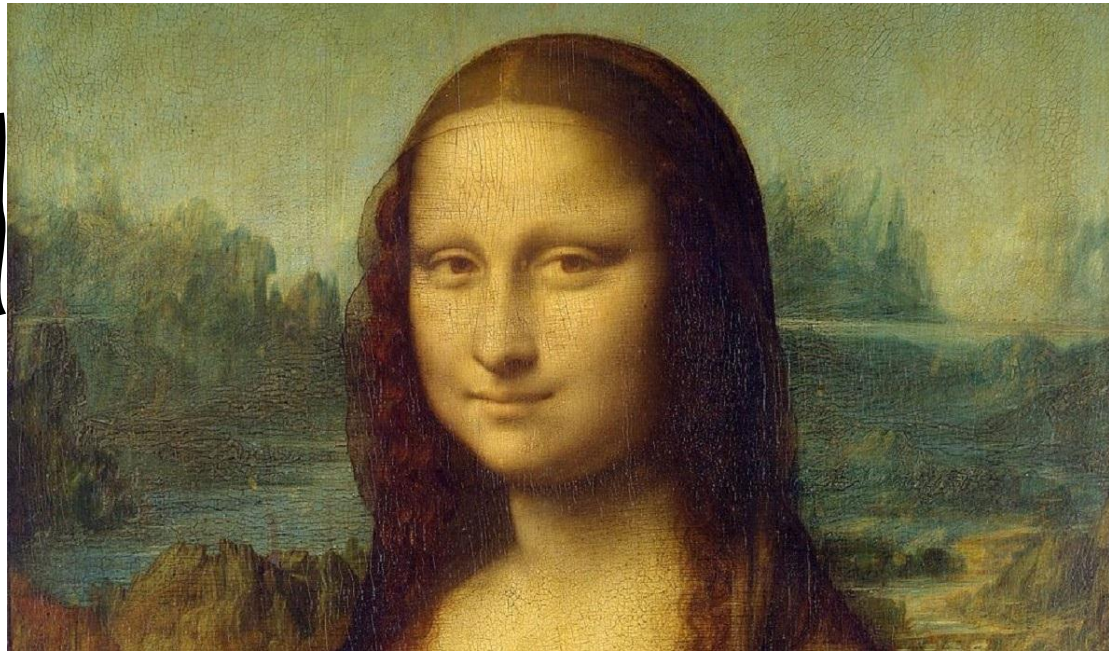
Activité seul :

Jogging d'écriture



Tu vas écrire le portrait du personnage, note tes idées en faisant des phrases. On doit retrouver ton personnage facilement à l'aide de ta description.

**La Joconde,
Léonard de Vinci
(1503-1506)**



avoir l'air

être

sembler

paraître

porter

caractère - émotions

malicieux(cieuse)
timide
rêveur(veuse)
agréable
désagréable
triste
calme
angoissé(e)
joyeux(se)
autoritaire
sensible
craintif(ve)
coléreux(se)
doux(ce)
curieux(se)

apparence	visage	cheveux	bouche	nez	yeux
jeune vieux/vieille charmant(e) beau/belle élégant(e) souriant(e) mince bizarre	allongé/rond ovale pâle/coloré ridé large front large moustache barbe	bruns blonds roux longs courts bouclés lisses hérissés	souriante fine grande charnue Rebondie fermée ouverte	long grand petit aplati droit retroussé	le regard doux/ méchant/effrayé petits grands noirs bleus verts marron sourcils fins/épais

Activité seul :

Jogging d'écriture



Tu vas écrire le portrait du personnage, note tes idées en faisant des phrases. On doit retrouver ton personnage facilement à l'aide de ta description.



Le désespéré
Gustave Courbet
(1843-1849)

avoir l'air

être

sembler

paraître

porter

ReCreatisse.com

caractère - émotions

malicieux(cieuse)
timide
rêveur(veuse)
agréable
désagréable
triste
calme
angoissé(e)
joyeux(se)
autoritaire
sensible
craintif(ve)
coléreux(se)
doux(ce)
curieux(se)

apparence	visage	cheveux	bouche	nez	yeux
jeune vieux/vieille charmant(e) beau/belle élégant(e) souriant(e) mince bizarre	allongé/rond ovale pâle/coloré ridé large front large moustache barbe	bruns blonds roux longs courts bouclés lisses hérissés	souriante fine grande charnue rebondie fermée ouverte	long grand petit aplatis droit retroussé	le regard doux/ méchant/effrayé petits grands noirs bleus verts marron sourcils fins/épais

Activité seul :

Jogging d'écriture



Tu vas écrire le portrait du personnage, note tes idées en faisant des phrases. On doit retrouver ton personnage facilement à l'aide de ta description.

La jeune fille à la perle, Johannes Vermeer (vers 1665)



avoir l'air

être

sembler

paraître

porter

caractère - émotions

malicieux(cieuse)
timide
rêveur(veuse)
agréable
désagréable
triste
calme
angoissé(e)
joyeux(se)
autoritaire
sensible
craintif(ve)
coléreux(se)
doux(ce)
curieux(se)

apparence	visage	cheveux	bouche	nez	yeux
jeune vieux/vieille charmant(e) beau/belle élégant(e) souriant(e) mince bizarre	allongé/rond ovale pâle/coloré ridé large front large moustache barbe	bruns blonds roux longs courts bouclés lisses hérissés	souriante fine grande charnue rebondie fermée ouverte	long grand petit aplatis droit retroussé	le regard doux/ méchant/effrayé petits grands noirs bleus verts marron sourcils fins/épais

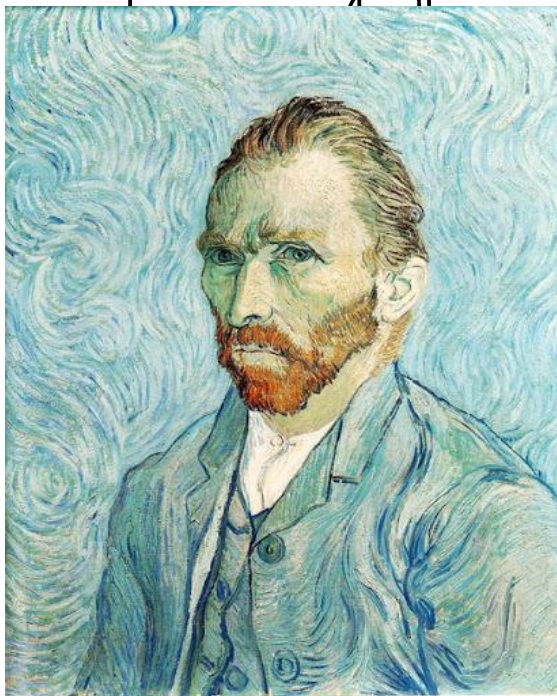
Activité seul :

Jogging d'écriture



Tu vas écrire le portrait du personnage, note tes idées en faisant des phrases. On doit retrouver ton personnage facilement à l'aide de ta description.

**Van Gogh auto portrait
1889**



avoir l'air

être

sembler

paraître

porter

ReCreatisse.com

caractère - émotions

malicieux(cieuse)
timide
rêveur(veuse)
agréable
désagréable
triste
calme
angoissé(e)
joyeux(se)
autoritaire
sensible
craintif(ve)
coléreux(se)
doux(ce)
curieux(se)

apparence	visage	cheveux	bouche	nez	yeux
jeune vieux/vieille charmant(e) beau/belle élégant(e) souriant(e) mince bizarre	allongé/rond ovale pâle/coloré ridé large front large moustache barbe	bruns blonds roux longs courts bouclés lisses hérissés	souriante fine grande charnue rebondie fermée ouverte	long grand petit aplati droit retroussé	le regard doux/ méchant/effrayé petits grands noirs bleus verts marron sourcils fins/épais

Activité seul :

Jogging d'écriture



Tu vas écrire le portrait du personnage, note tes idées en faisant des phrases. On doit retrouver ton personnage facilement à l'aide de ta description.

Andy Warhol, Marilyn Monroe (1967)



avoir l'air

être

sembler

paraître

porter

ReCreatisse.com

caractère - émotions

malicieux(cieuse)
timide
rêveur(veuse)
agréable
désagréable
triste
calme
angoissé(e)
joyeux(se)
autoritaire
sensible
craintif(ve)
coléreux(se)
doux(ce)
curieux(se)

apparence	visage	cheveux	bouche	nez	yeux
jeune vieux/vieille charmant(e) beau/belle élégant(e) souriant(e) mince bizarre	allongé/rond ovale pâle/coloré ridé large front large moustache barbe	bruns blonds roux longs courts bouclés lisses hérissés	souriante fine grande charnue rebondie fermée ouverte	long grand petit aplati droit retroussé	le regard doux/ méchant/effrayé petits grands noirs bleus verts marron sourcils fins/épais

Activité seul :

Jogging d'écriture



Tu vas écrire le portrait du personnage, note tes idées en faisant des phrases. On doit retrouver ton personnage facilement à l'aide de ta description.

**Velasquez Diego détail
« les Ménines » 1656**



avoir l'air

être

sembler

paraître

porter

caractère - émotions

malicieux(cieuse)
timide
rêveur(veuse)
agréable
désagréable
triste
calme
angoissé(e)
joyeux(se)
autoritaire
sensible
craintif(ve)
coléreux(se)
doux(ce)
curieux(se)

apparence	visage	cheveux	bouche	nez	yeux
jeune vieux/vieille charmant(e) beau/belle élégant(e) souriant(e) mince bizarre	allongé/rond ovale pâle/coloré ridé large front large moustache barbe	bruns blonds roux longs courts bouclés lisses hérissés	souriante fine grande charnue rebondie fermée ouverte	long grand petit aplatis droit retroussé	le regard doux/ méchant/effrayé petits grands noirs bleus verts marron sourcils fins/épais

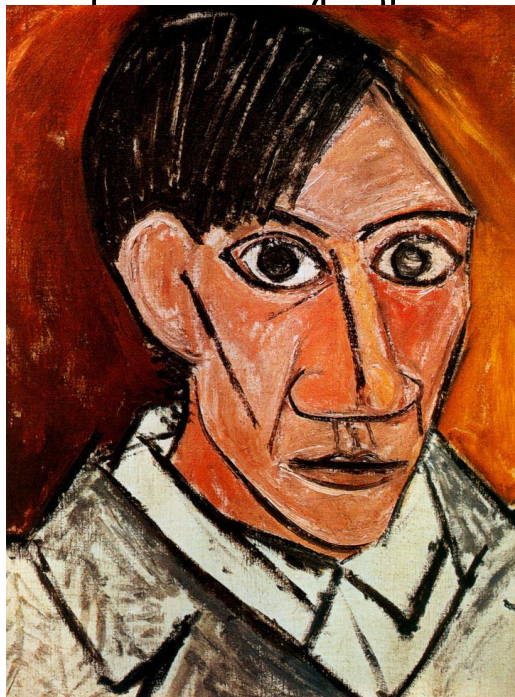
Activité seul :

Jogging d'écriture



Tu vas écrire le portrait du personnage, note tes idées en faisant des phrases. On doit retrouver ton personnage facilement à l'aide de ta description.

**Auto portrait à la
mèche Pablo Picasso
1907**



avoir l'air

être

sembler

paraître

porter

ReCreatisse.com

caractère - émotions

malicieux(cieuse)
timide
rêveur(veuse)
agréable
désagréable
triste
calme
angoissé(e)
joyeux(se)
autoritaire
sensible
craintif(ve)
coléreux(se)
doux(ce)
curieux(se)

apparence	visage	cheveux	bouche	nez	yeux
jeune vieux/vieille charmant(e) beau/belle élégant(e) souriant(e) mince bizarre	allongé/rond ovale pâle/coloré ridé large front large moustache barbe	bruns blonds roux longs courts bouclés lisses hérissés	souriante fine grande charnue rebondie fermée ouverte	long grand petit aplati droit retroussé	le regard doux/ méchant/effrayé petits grands noirs bleus verts marron sourcils fins/épais

Activité seul :

Jogging d'écriture



Tu vas écrire le portrait du personnage, note tes idées en faisant des phrases. On doit retrouver ton personnage facilement à l'aide de ta description.

Senecio Klee 1922



avoir l'air

être

sembler

paraître

porter

ReCreatisse.com

caractère - émotions

malicieux(cieuse)
timide
rêveur(veuse)
agréable
désagréable
triste
calme
angoissé(e)
joyeux(se)
autoritaire
sensible
craintif(ve)
coléreux(se)
doux(ce)
curieux(se)

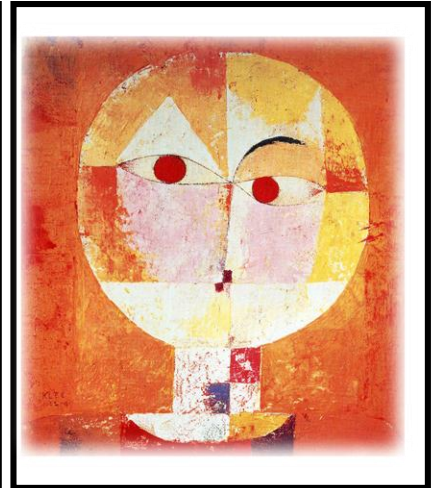
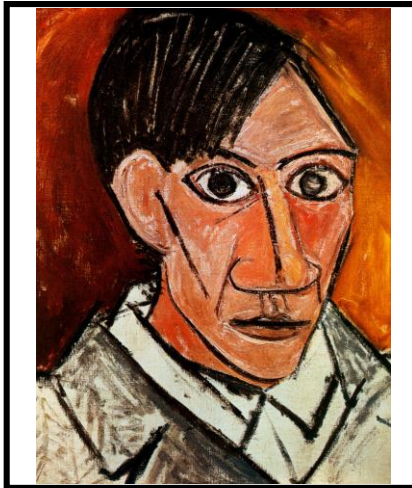
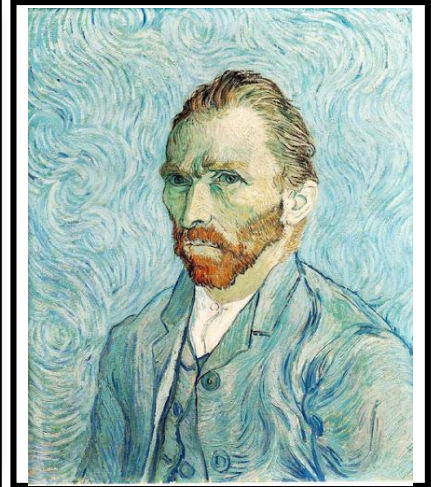
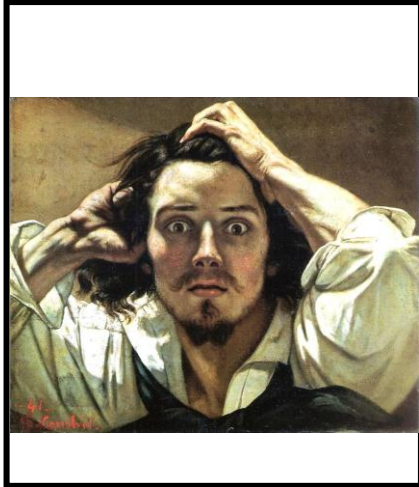
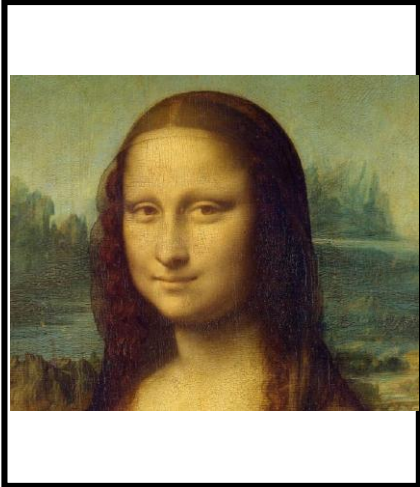
apparence	visage	cheveux	bouche	nez	yeux
jeune vieux/vieille charmant(e) beau/belle élégant(e) souriant(e) mince bizarre	allongé/rond ovale pâle/coloré ridé large front large moustache barbe	bruns blonds roux longs courts bouclés lisses hérissés	souriante fine grande charnue rebondie fermée ouverte	long grand petit aplatis droit retroussé	le regard doux/ méchant/effrayé petits grands noirs bleus verts marron sourcils fins/épais

Activité en groupe :

Jogging d'écriture



Vous allez préparer un jeu de Memory avec les portraits (tableaux) et les descriptions.



Activité en groupe :

Jogging d'écriture



Vous allez préparer un jeu de Memory avec les portraits (tableaux)
et les descriptions.

