

A IN

E IN



ain  
ein

A IN ain ain

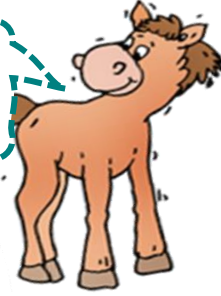
E IN ein ein

Le super pouvoir  
des lettres !

AIN chante dans les mots !

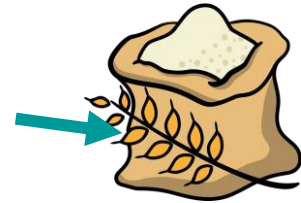
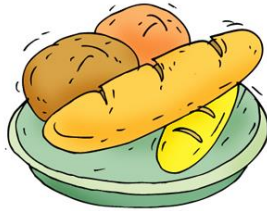


ain ain ain



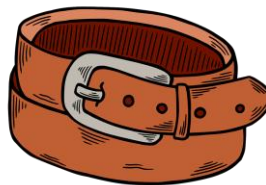
ain  
ein

*Je dis les mots avec AIN*



*Je dis les mots avec EIN*

ein ein ein





Je peux voir les lettres A, I, N



ain  
ein

AIN ain ain

*maintenant*

*friandise*

*grain*

*triangle*

*viande*

DEMAIN

*soudain*

*vilain*

*écrivain*

*piano*

Je peux voir les lettres E, I, N



EIN ein ein

*peintre*

*indien*

*chien*

*rien*

*frein*

*rein*

PLEIN

*gardien*

*ceinture*

Avec les syllabes, je construis les mots, des phrases..



ain  
ein

a n i m

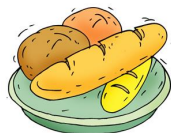


a t n i r



b a n i

a p c i a



a p i n



p u a l n o i

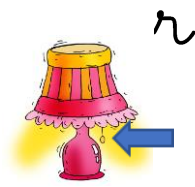
f i e n r



e n d i e p r



é d n e i t



Je construis les mots, des phrases.




ain  
ein


américain

africain

Un habitant de l'Afrique est un .....

Un habitant de l'Amérique est un .....

Le sac est ..... de farine . 

Je suis un artiste, j'adore la..... 

Mon copain donne à son lapin nain  
plein de grains et du pain dur.



ain  
ein

Suis le chemin du *ain* avec ton doigt.

Forme les lettres *ain* avec la pâte à modeler.

Suis le chemin des lettres *ain* avec un gros feutre.



ain

Forme la lettre a puis le  
i et enfin le n .



ain

J'écris *ain* .



ain

ain  
ein

Suis le chemin du *ein* avec ton doigt.

Forme les lettres *ein* avec la pâte à modeler.

Suis le chemin des lettres *ein* avec un gros feutre.



ein

Forme la lettre e puis le  
i et enfin le n.



ein



J'écris *ein*.



ein



J'écris des mots avec ain, ein.



er  
es  
ec  
el  
ef

ain



poulain

poulain -

ein



peinture

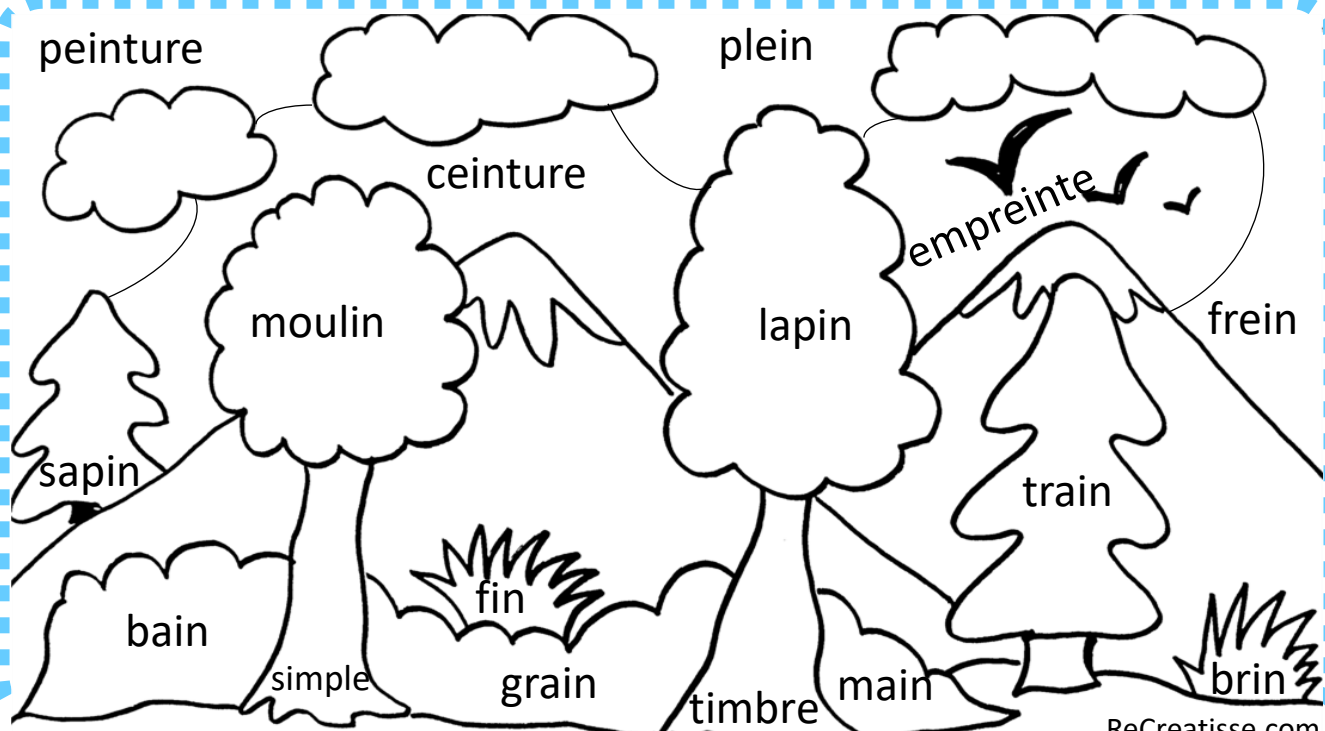
peinture -

ein

in

ain

im





Avec les syllabes, je construis les mots.  
Avec les mots, je construis les phrases.



ain  
ein



tain – grain – bain – pain – crain  
nain – main – train – drain – vain

rein – tein – plein – prein – frein – cein –

Demain matin, tu achèteras le pain.

Maintenant, le train entre en gare.

Romain va voir le poulain avec ses copains.

Le lapin a laissé ses empreintes sur le chemin.

Cette voiture roule trop vite, elle freine.

Mon pantalon est grand, je porte une ceinture.

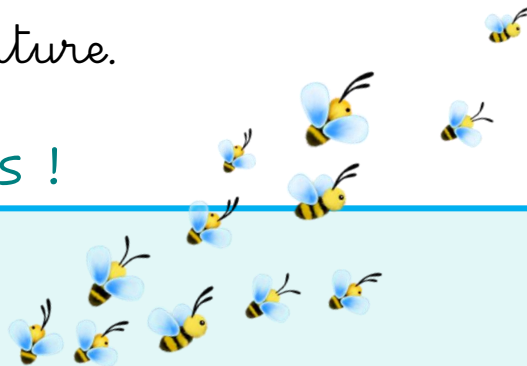
Léo atteint la ligne d'arrivée, il a gagné !

En classe, j'ai fait de la peinture.

Le super pouvoir des lettres !

Certains mots s'écrivent avec **aim**.

la **faim** – un **daim** – un **essaim**



b

a

i

n

p

a

i

n

m

a

i

n

t

r

a

i

n

c

o

p

a

i

n

p

o

u

l

a

i

n

p

e

i

n

t

u

r

e

e

m

p

r

e

i

n

t

e

