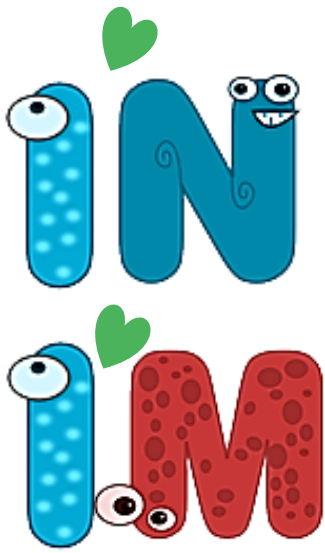


in
im

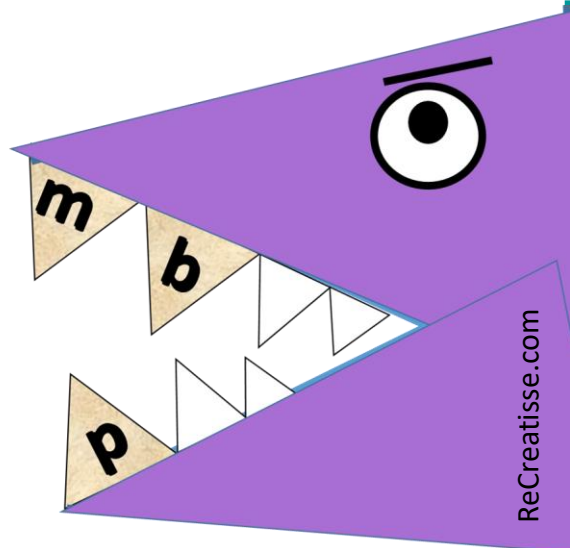


IN in in

Le super pouvoir
des lettres !



im im



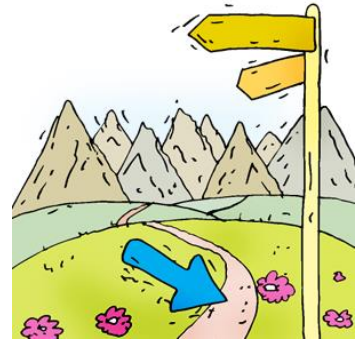
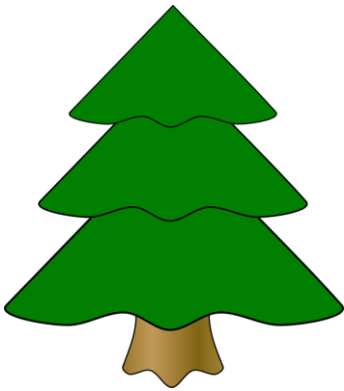
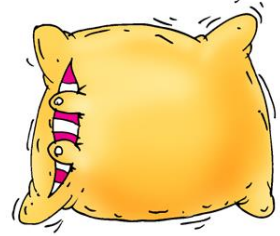
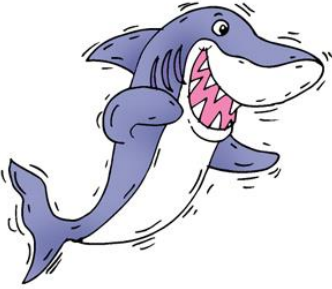
IN, IM chantent dans les mots !



in in in
im im im



in
im



Je dis les mots avec IN, IM.

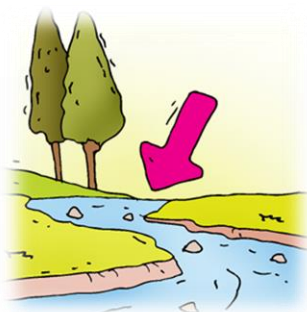
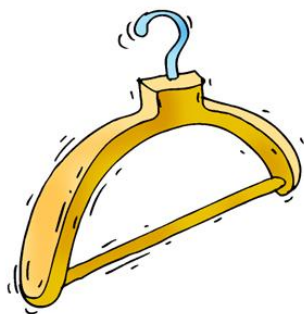
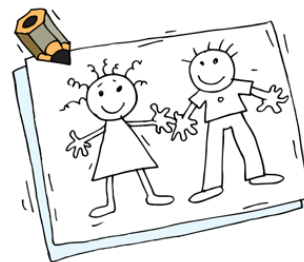
IN, IM chantent dans les mots !



in in in
im im im



in
im



Entoure si tu entends IN/IM.

IN, IM chantent avec les consonnes pour construire les syllabes et les mots.

in
im



l
t n
i u

Handwriting practice lines (blue, green, brown, red) with a starting dot on the green line.



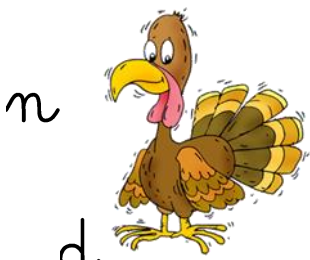
n i
a l
u m

Handwriting practice lines (blue, green, brown, red) with a starting dot on the green line.



i c
p n e

Handwriting practice lines (blue, green, brown, red) with a starting dot on the green line.



n d
d n
i a

Handwriting practice lines (blue, green, brown, red) with a starting dot on the green line.



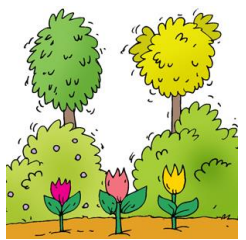
r e
i t
l m

Handwriting practice lines (blue, green, brown, red) with a starting dot on the green line.



e m
i p
g r

Handwriting practice lines (blue, green, brown, red) with the word 'il' written on the green line and a starting dot on the green line.



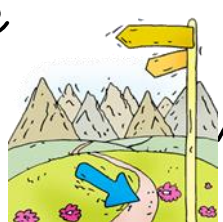
d n
a j
i

Handwriting practice lines (blue, green, brown, red) with a starting dot on the green line.



a p
i t n

Handwriting practice lines (blue, green, brown, red) with a starting dot on the green line.



e m
i n
c h

Handwriting practice lines (blue, green, brown, red) with a starting dot on the green line.

Je peux voir les lettres i, n, i, m !



in
im



IN in in

ni in in ui ni in in ni ui in



pin

din

pintade

sapin

dindon

jardin

lapin



IM im im

im mi wi im um em ein mi UN



impoli

miroir

amitié

simple

miettes

impossible

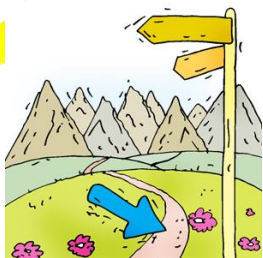
chemin

remplir

grimper

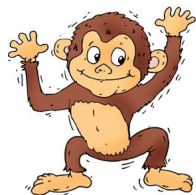
IN, IM chantent avec les consonnes pour construire les syllabes, les mots et les phrases.

in
im



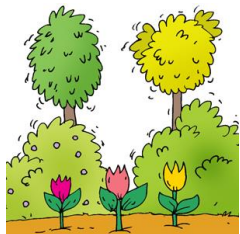
min

nin



jim

chim



tin

din



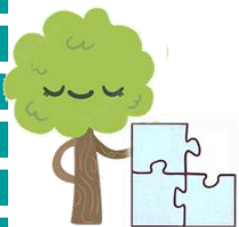
pin

bin



bin

pin



lapin

brin

de

.

Le

romarin

un

trouve



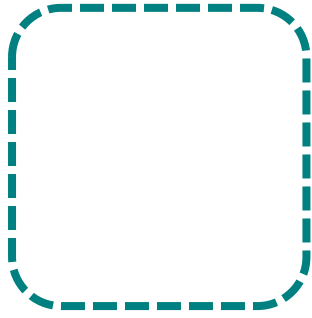
L

Le lapin marche sur le chemin du moulin.

Avec les syllabes, je construis les mots, des phrases.

in

im



un sapin



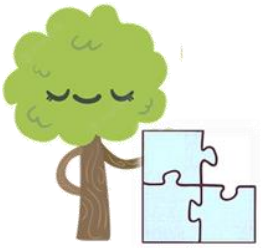
une timbale



un poussin jaune



un prince



le

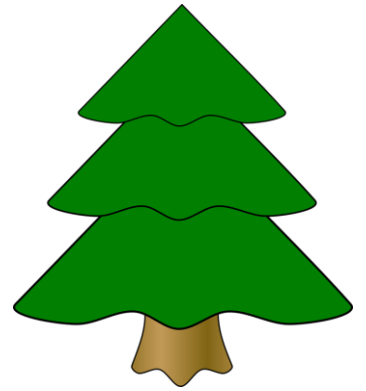
dans

grimpe

lutin

Le

sapin



L

Suis le chemin du *in, im* avec ton doigt.

Forme les lettres *i, n, i, m* avec la pâte à modeler.

Suis le chemin des lettres *i, n, i, m* avec un gros feutre.

in
im

Forme la lettre *i* puis le *n* ou *m* !.



in im



in

im

J'écris in, im



in

im

Avec les syllabes, je construis les mots, des phrases.

in

im



Rémi voit un lapin dans le jardin de
son papi.



Les petits poussins sont nés ce matin .

Avec les syllabes, je construis les mots.
Avec les mots, je construis les phrases.



in
im



rin – lin – fin – vin – din –
prin – brin – grin – crin – trin
chin – enfin – la fin – du vin

vingt – malin – des sapins – un lapin – le chemin –
un moulin – le prince – des poussins – des patins –
le jardin – un dindon – un machin – du boudin – le
chagrin - un oursin – le cintre – un bassin – le
coussin – le matin – des lutins – le singe – le gratin
les gradins - du linge – des invités – un félin – un
brin de romarin – le butin – les marins – l'oursin
la pintade – le pinson – un bambin –

simple – les timbres – des timbales –
impoli – important - impossible – imprévu

Le prince invite des amis pour le bal dans
son jardin.

Ce matin, le petit lapin a du chagrin.



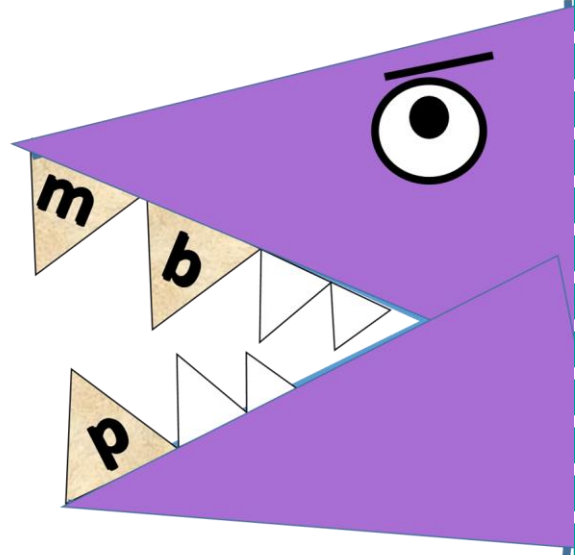
Le super pouvoir des lettres !



le tim**b**re



il grim**p**e



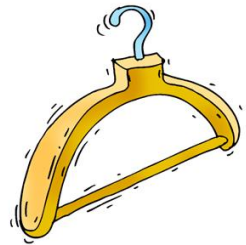
in im ?



le pr....ce



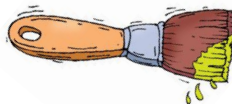
....poli



un c....tre



une p....tade



un p....ceau



une t....bale

l

u

t

i

n

m

o

u

l

i

n

j

a

r

d

i

n

c

h

e

m

i

n

p

r

i

n

c

e

i

m

p

o

l

i

t

i

m

b

r

e

t

i

m

b

a

l

e

