

9) A quel endroit se trouvent les animaux ? Colorie :



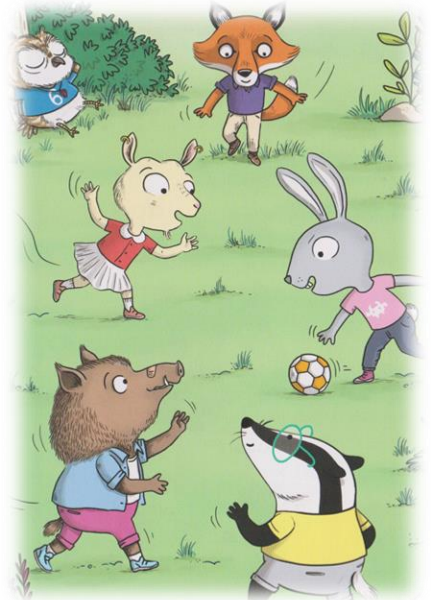
La cité perdue

La cité mousseuse

La cité cassue

10) Comment est la partie de foot ? :

Four horizontal lines for writing: blue, green, red, and brown.



11) Entoure le contraire de ce mot :

survoltée                      surexcitée  
calme                      vive                      endiablée

12) Relie :

Qui fait la passe à Basile Blaireau ?



Qui remonte le terrain ?

Qui bouscule Basile Blaireau ?



Qui est l'arbitre ?

13) Ecris le contraire :

Personne ne lui passe la balle.

Tout le monde



14) Complète la phrase puis la bulle :

Soudain, Harold Hibou ouvre des yeux comme des .....



13) Relie Bella à sa cachette :

l'arbre lampadaire

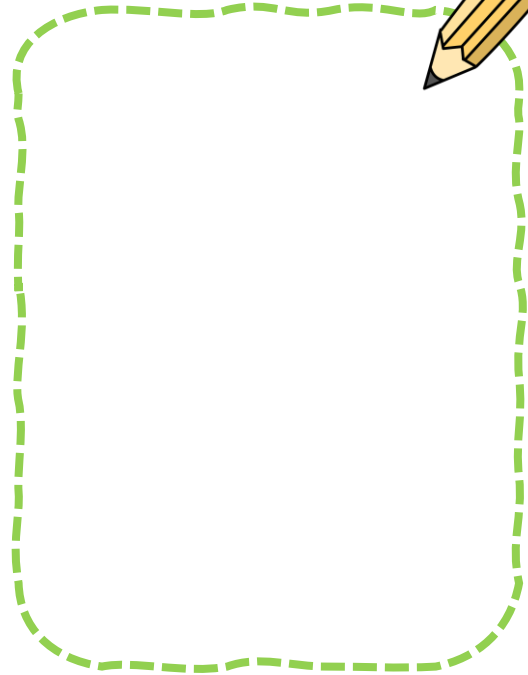
l'Abribus feuillu

la flaque de boue

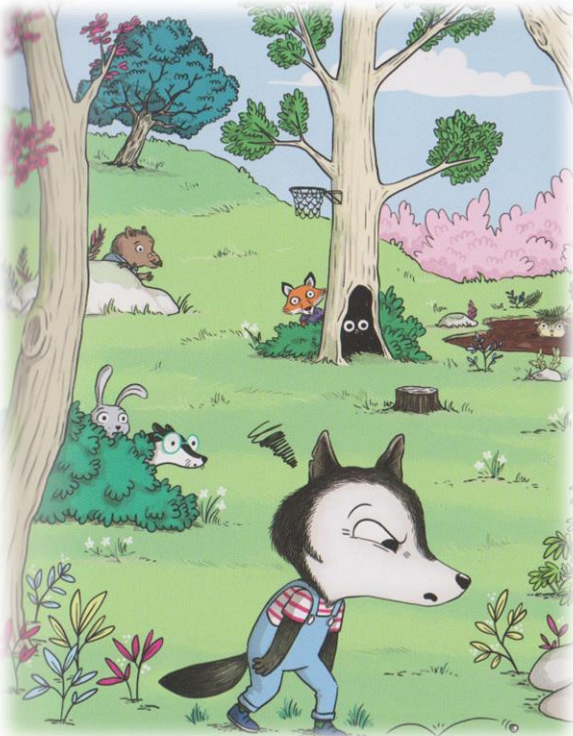




15) Dessine Loulou le loup qui se gratte le sourcil :



16) Ecris une phrase pour cette illustration :



---

---

---

---

---

---

---

---