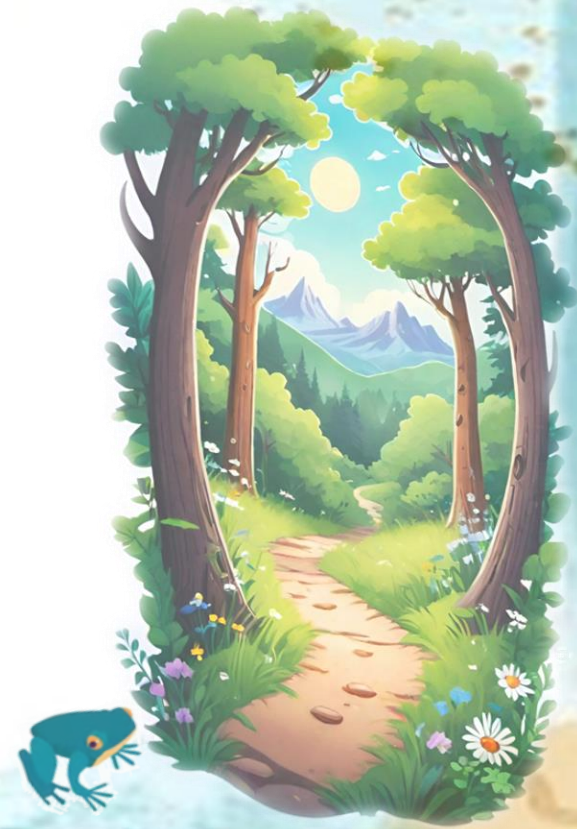


# Les mots perdus



Alors que les premiers rayons du soleil perçaient la brume matinale, une bourrasque étrange secoua le royaume d'Alphamina. Un vent violent soufflait entre les arbres tandis que les branches dansaient frénétiquement.

C'était la sorcière Crabouilla qui, depuis son vieux château emplissait le ciel d'ombres menaçantes et déclenchait le tonnerre. Du haut de la tour en ruine, l'horrible silhouette sombre et courbée, cherchait son précieux grimoire source de tous ses pouvoirs et de ses connaissances. Pour se protéger de la colère de sa maîtresse, le chat noir se cacha derrière un tas de livres poussiéreux, la grenouille apprivoisée s'enfuit en bondissant et les oiseaux de la forêt s'arrêtèrent de chanter.

Chez la sorcière, rien n'était à sa place ! Sur une vieille table, les ingrédients des recettes s'entassaient, les flacons s'empilaient tandis que les étagères s'écroulaient sous le poids des manuscrits.





Déchaînée, la tempête parvenait maintenant jusqu'à l'atelier de Scriptor. Les meubles tremblèrent, les tiroirs se renversèrent et les mots si légers et fragiles s'envolèrent. Passant par la fenêtre, emportés par un tourbillon, ils retombèrent aux quatre coins de la forêt d'Alphamina !

« Oh non ! Pas les mots ! »

Les petits humains qui apprenaient à lire étaient désemparés mais Scriptor leur parla d'une épreuve qui pourrait restaurer l'ordre.

« Retrouvez et trie ces mots, et le chaos laissera place à la clarté ».

Alors les enfants se lancèrent à la recherche des mots perdus. Ils sillonnèrent les sentiers au plus profond de la forêt soulevant les feuilles et les cailloux pour retrouver leur précieux trésor.



Depuis quelques minutes, le vent se calmait chassant les nuages de colère de la sorcière Celle -ci venait de retrouver son grimoire dans une alcôve oubliée du mur de sa cuisine ! Elle était confuse de l'avoir cherché si loin alors qu'il était si proche et décida d'être plus ordonnée.

Tandis que Crabuilla rangeait ses affaires, les enfants ramenèrent les mots jusqu'à l'atelier de Scriptor. Avec patience et détermination ils rangèrent les mots. Dans chaque meuble un champ lexical devait être rassemblé, ici les mots qui font penser à la mer, là les mots de la ferme, plus loin encore les mots du printemps...

Le calme était revenu au royaume d'Alphamina, les arbres avaient redressé leurs branches, les oiseaux avaient retrouvé leurs chants.



*A suivre :*

*Le royaume d'Alphamina et la vallée  
Grammatica*