

# Les phasmes



Les phasmes sont des insectes qui se camouflent très bien dans leur environnement. Ils ressemblent à des brindilles ou des feuilles, ce qui les aide à échapper aux prédateurs. Les phasmes vivent principalement dans les forêts et les jardins, où ils se nourrissent de feuilles.

Les phasmes passent par trois étapes de développement : l'œuf, la **nymphe** et l'adulte. Les œufs des phasmes ressemblent souvent à de petites graines. Après avoir éclot, les **nymphes** ressemblent déjà aux adultes mais sont plus petites et plus fragiles.

Les phasmes utilisent leur **mimétisme** pour se protéger. En restant immobiles et en prenant l'apparence des branches ou des feuilles, ils passent inaperçus aux yeux de leurs prédateurs comme les oiseaux ou les lézards.

Certains phasmes ont la capacité de régénérer des membres perdus. Par exemple, s'ils perdent une patte en se défendant, ils peuvent en faire repousser une nouvelle. Cette capacité leur offre une meilleure chance de survie.

Les phasmes sont aussi connus pour leur mode de reproduction unique. Certaines femelles peuvent pondre des œufs sans avoir été fécondées par un mâle, un processus appelé **parthénogenèse**. Cela leur permet de survivre même s'il n'y a pas de mâles autour.

À quoi les phasmes ressemblent-ils pour échapper aux prédateurs ?

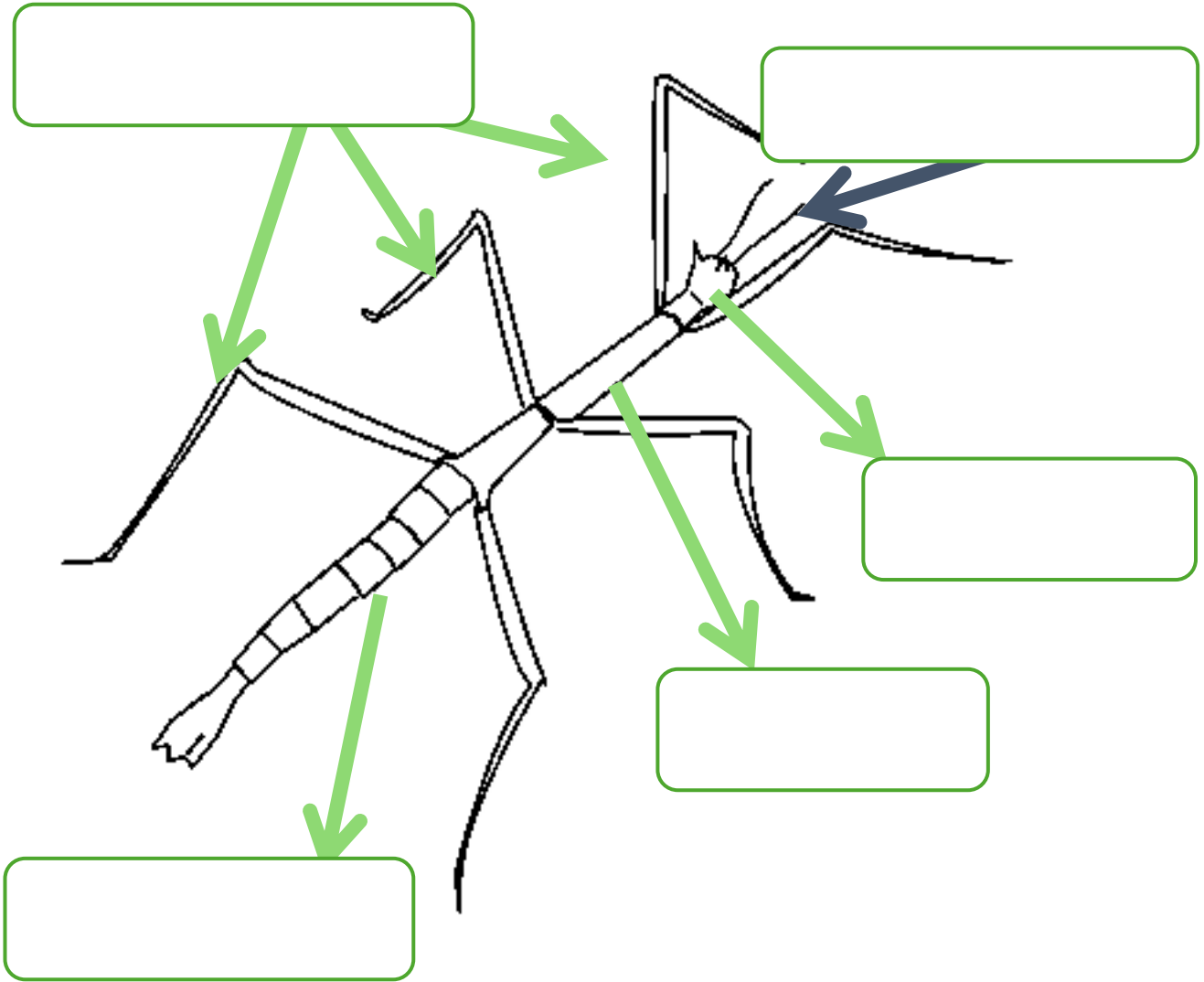
Où vivent les phasmes et que mangent-ils ?

Quelles sont les 3 étapes de développement des phasmes ?

Que peuvent faire les phasmes quand ils perdent une patte ?

Est-il possible pour une femelle phasme de pondre des œufs même en l'absence de mâle ?

Complète les étiquettes :



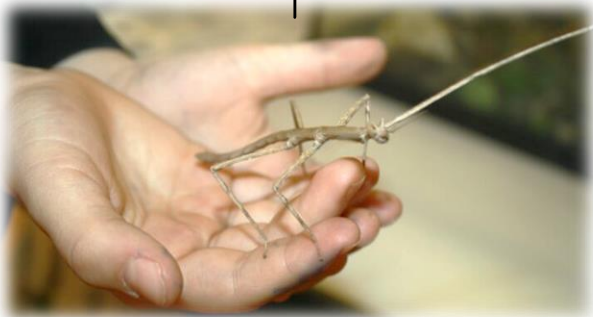
les antennes – les pattes – la tête – le thorax - l'abdomen



œufs

jeunes phasmes

phasmes adultes





phasme bâton



phasme feuille



phasme scorpion

Découpe et assemble les pièces du puzzle pour reconstituer le phasme :

