

Les guêpes



Les guêpes sont des insectes souvent rayés de jaune et de noir. Elles vivent en colonies, généralement dans des nids qu'elles construisent avec des fibres végétales mâchées et mélangées à leur salive. Les nids des guêpes se trouvent souvent dans les arbres, les buissons ou même sous les toits des maisons.

Les guêpes se nourrissent de nectar, de fruits et de petits insectes, qu'elles chassent pour nourrir leurs larves. Les guêpes raffolent des sucres. Elles sont particulièrement attirées par les fruits mûrs, les sodas, les desserts et les confitures. Contrairement aux abeilles, les guêpes peuvent piquer plusieurs fois sans mourir, ce qui les rend parfois plus redoutées.

Les guêpes jouent un rôle important dans l'écosystème. Elles aident à contrôler les populations de nuisibles en se nourrissant d'insectes comme les mouches et les chenilles. De plus, en butinant les fleurs pour le nectar, les guêpes participent également à la pollinisation.

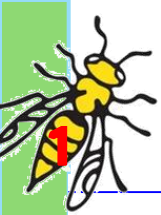
Les guêpes passent par quatre stades de développement : œuf, larve, nymphe et adulte. La reine guêpe pond des œufs qui éclosent en larves. Les ouvrières s'occupent alors de nourrir les larves jusqu'à ce qu'elles se transforment en nymphes, puis en adultes.

En automne, la plupart des guêpes adultes meurent, sauf les jeunes reines qui hibernent pour survivre l'hiver. Au printemps, ces reines sortent de leur hibernation pour fonder de nouvelles colonies.

Guêpe ou abeille ?

L'abeille est petite et trapue, la guêpe est plus longue et a un abdomen séparé du thorax.

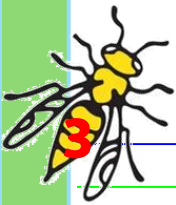
L'abeille est jaune et brune alors que la guêpe est noire rayée de jaune.



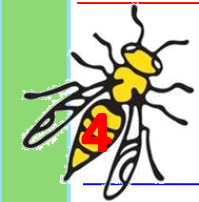
Où les guêpes construisent-elles leur nid ?



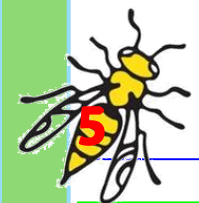
Pourquoi faut-il faire attention quand on mange un aliment sucré l'été en extérieur ?



Les guêpes sont-elles utiles ?



Combien de fois une guêpe peut-elle piquer ?



Que font les jeunes guêpes en hiver ?

Ecris : guêpe - abeille sous l'image qui correspond puis fais le portrait de chaque insecte.



.....

.....

.....

.....

.....

.....

.....

.....

.....

.....

.....



.....

.....

.....

.....

.....

.....

.....

.....

.....

.....

.....

