



## Les mouches

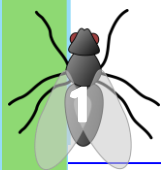
Les mouches sont de petits insectes avec un corps noir ou gris et de grands yeux rouges. Elles vivent un peu partout : dans les maisons, les jardins, et les champs. Les mouches sont attirées par la nourriture et les déchets, où elles peuvent pondre leurs œufs.

Les mouches passent par quatre étapes de développement : œuf, **larve**, **nymphe** et adulte. Les œufs sont souvent pondus dans des endroits riches en nourriture, comme les matières en **décomposition**. Les larves, aussi appelées asticots, se nourrissent de ces matières avant de se transformer en nymphes, puis en mouches adultes.

Malgré leur mauvaise réputation, les mouches jouent un rôle important dans la nature. Elles aident à **décomposer** les matières organiques, ce qui enrichit le sol. Certaines mouches **pollinisent** aussi les plantes en se nourrissant de nectar.

Les mouches ont des ailes transparentes et peuvent voler très rapidement. Elles ont aussi des mouvements très agiles, ce qui les aide à échapper aux prédateurs. Les mouches utilisent leurs pattes sensibles pour goûter la nourriture avant de la consommer.

Les mouches sont également une source de nourriture pour de nombreux animaux, comme les oiseaux, les grenouilles et les araignées. Bien qu'elles puissent être gênantes, elles font partie intégrante de la **chaîne alimentaire**.



Où vivent les mouches ?



Quels sont les stades de développement des mouches ?



Pourquoi les mouches sont-elles importantes dans la nature ?



Comment les mouches goûtent-elles la nourriture ?



Quels animaux se nourrissent de mouches ?

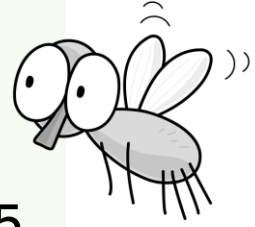
## Cycle de vie :

Œufs de mouche : 2 à 3 jours

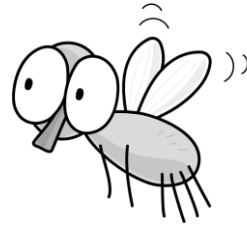
Stade de larve : environ une semaine

Pupe (ou nymphe) : 4 à 8 jours en moyenne

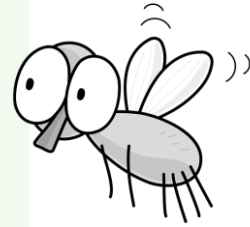
Mouche adulte : durée de vie moyenne entre 15 et 25 jours.



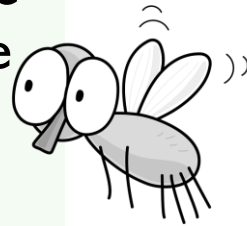
La multiplication des mouches dépend de la température : généralement, plus il fait chaud, plus les mouches se développent.



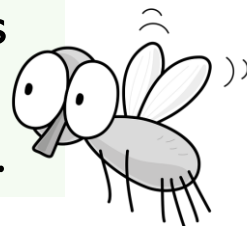
Les mouches sont capables de voir dans toutes les directions en même temps. Leur vision est presque capable de couvrir les 360 degrés. Et les mouches ne se dirigent qu'avec la lumière.



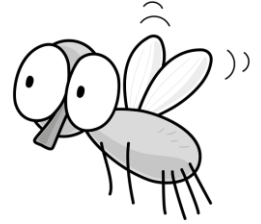
En dessous d'une température de 7°C, la mouche s'endort et elle meurt à -5°C. C'est pour cela que les mouches se réfugient dans les maisons à l'arrivée de l'hiver. On les retrouve souvent en grappes sur les vitres des fenêtres. .



Les principaux prédateurs de la mouche sont les araignées ! Les fils collants de sa toile sont positionnés pour piéger les insectes de passage.



| <u>Coche :</u>   | VRAI | FAUX |
|--|------|------|
| Une mouche s'endort au -dessous de 10 °C.                          |      |      |
| Plus il fait froid, plus les mouches se développent.               |      |      |
| Les mouches se dirigent avec la lumière.                           |      |      |
| La durée de vie moyenne d'une mouche adulte est de 6 mois.         |      |      |
| Les mouches sont souvent sur les vitres des fenêtres.              |      |      |
| L'hiver, les mouches se réfugient dans les maisons.                |      |      |
| Une mouche peut vivre à - 5 °C.                                    |      |      |
| Les mouches peuvent voir dans toutes les directions en même temps. |      |      |



### RELIE :

Entendre une mouche voler. ●

● Être très gentil.

Faire mouche. ●

● Rêver.

Ne pas faire de mal à une mouche. ●

● Silence.

Regarder les mouches voler. ●

● Arriver à ce que l'on veut.

Illustre cette expression :

Regarder les mouches voler.

